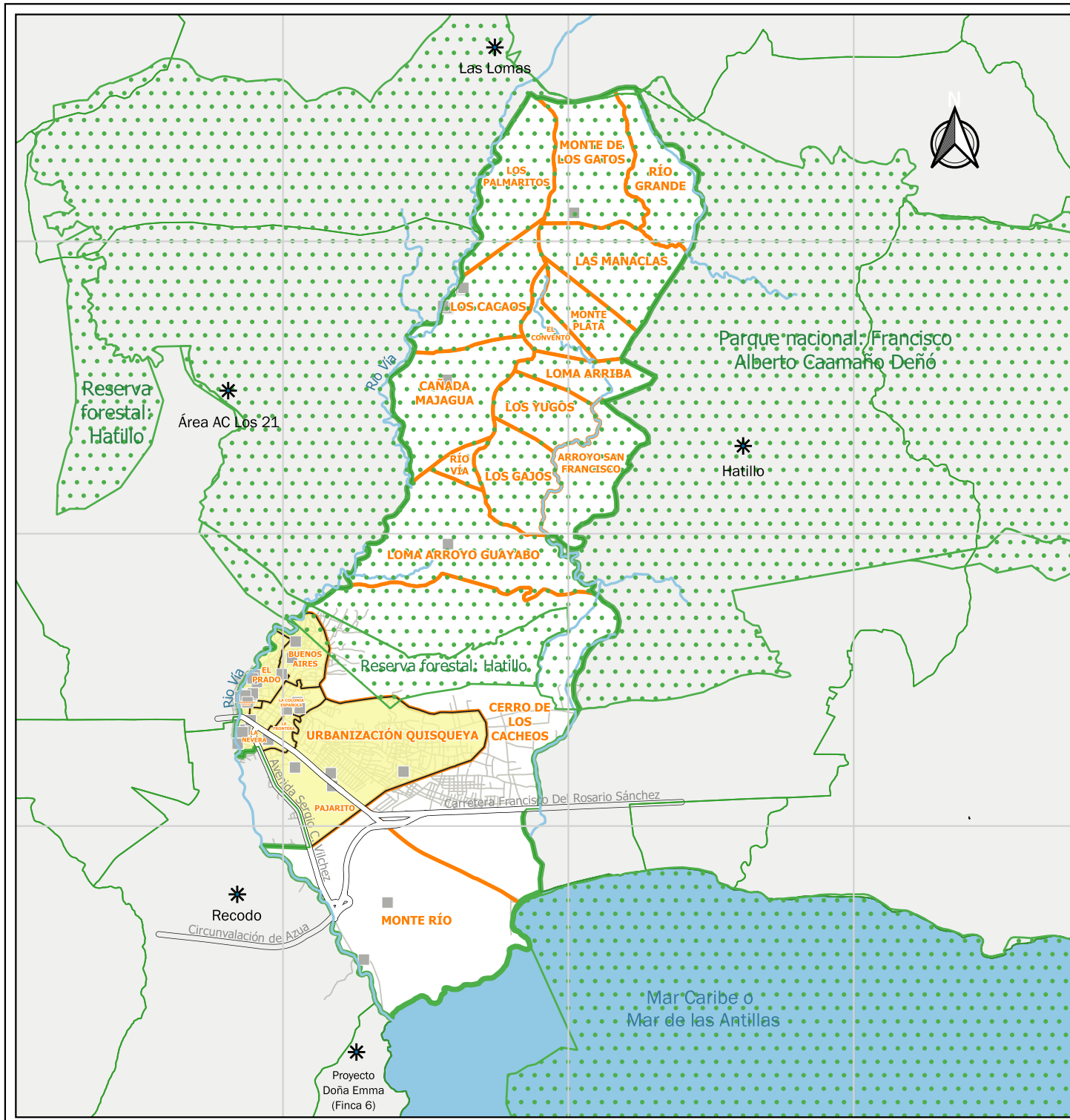


18.52

18.48

18.44



-70.73

-70.68

-70.64

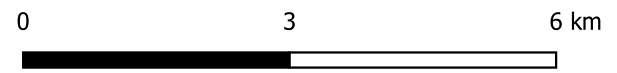


REPÚBLICA DOMINICANA

Ministerio de Agricultura
 Proyecto de Sanidad e Innovación Agropecuaria
 Registro Nacional Agropecuario
 Región Suroeste, Zona Azua,
 Subzona Los Caracoles

Área agropecuaria Estebanía

30 Septiembre 2025



METADATA

Registro Nacional Agropecuario. Componente III.
 Digitalizado: Arileidy Abad Pimentel
 Base cartográfica:
 Instituto Geográfico Nacional (IGN)
 Oficina Nacional de Estadísticas (ONE)
 Referencia espacial:
 EPGS:4326
 Datum: Sistema geodésico mundial WGS84

SIMBOLOGÍA

- Área agropecuaria
- Paraje
- Zona urbana
- Límite colindante
- Área protegida
- Área agropecuaria colindante
- Explotación agropecuaria
- Hidrografía
- Vía
- Vía secundaria