

REPÚBLICA DOMINICANA

Ministerio de Agricultura
Proyecto de Sanidad e Innovación Agropecuaria
Registro Nacional Agropecuario
Región Central, Zona Ocoa,
Subzona Sabana Larga

Área agropecuaria Carmona - Sabana Larga

30 Septiembre 2025

0 2.5 5 km



METADATA

Registro Nacional Agropecuario. Componente III.

Digitalizado: Ana Josefa Dotel Martínez

Base cartográfica:

Instituto Geográfico Nacional (IGN)

Oficina Nacional de Estadísticas (ONE)

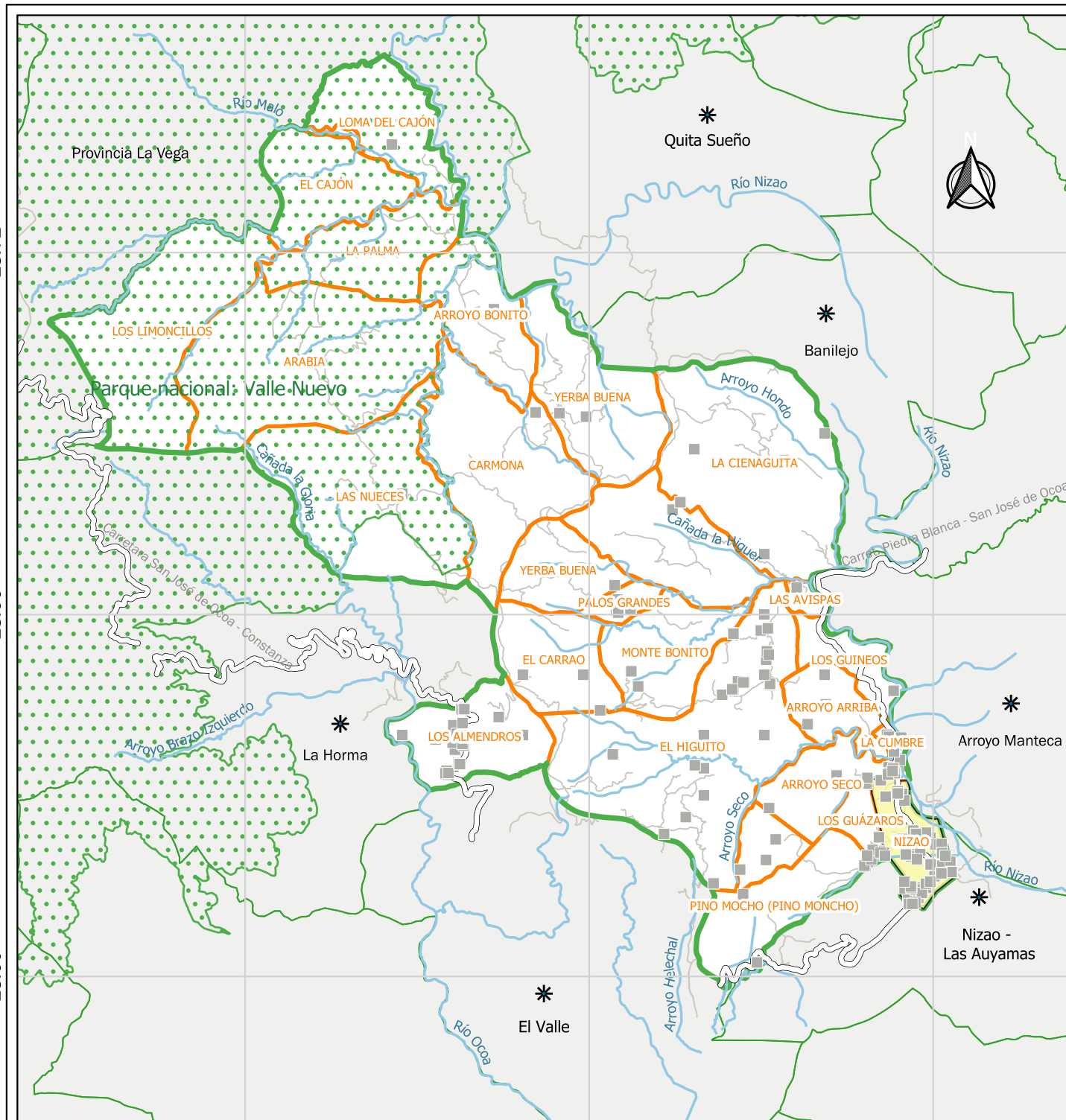
Referencia espacial:

EPGS:4326

Datum: Sistema geodésico mundial WGS84

SIMBOLOGÍA

- Área agropecuaria
- Paraje
- Zona urbana
- Límite colindante
- Área protegida
- Área agropecuaria colindante
- Explotación agropecuaria
- Hidrografía
- Vía
- Vía secundaria



-70.57

-70.51

-70.45

18.72

18.66

18.60