

# Regional NORTE: NORMAL mensual de las precipitaciones y temperaturas



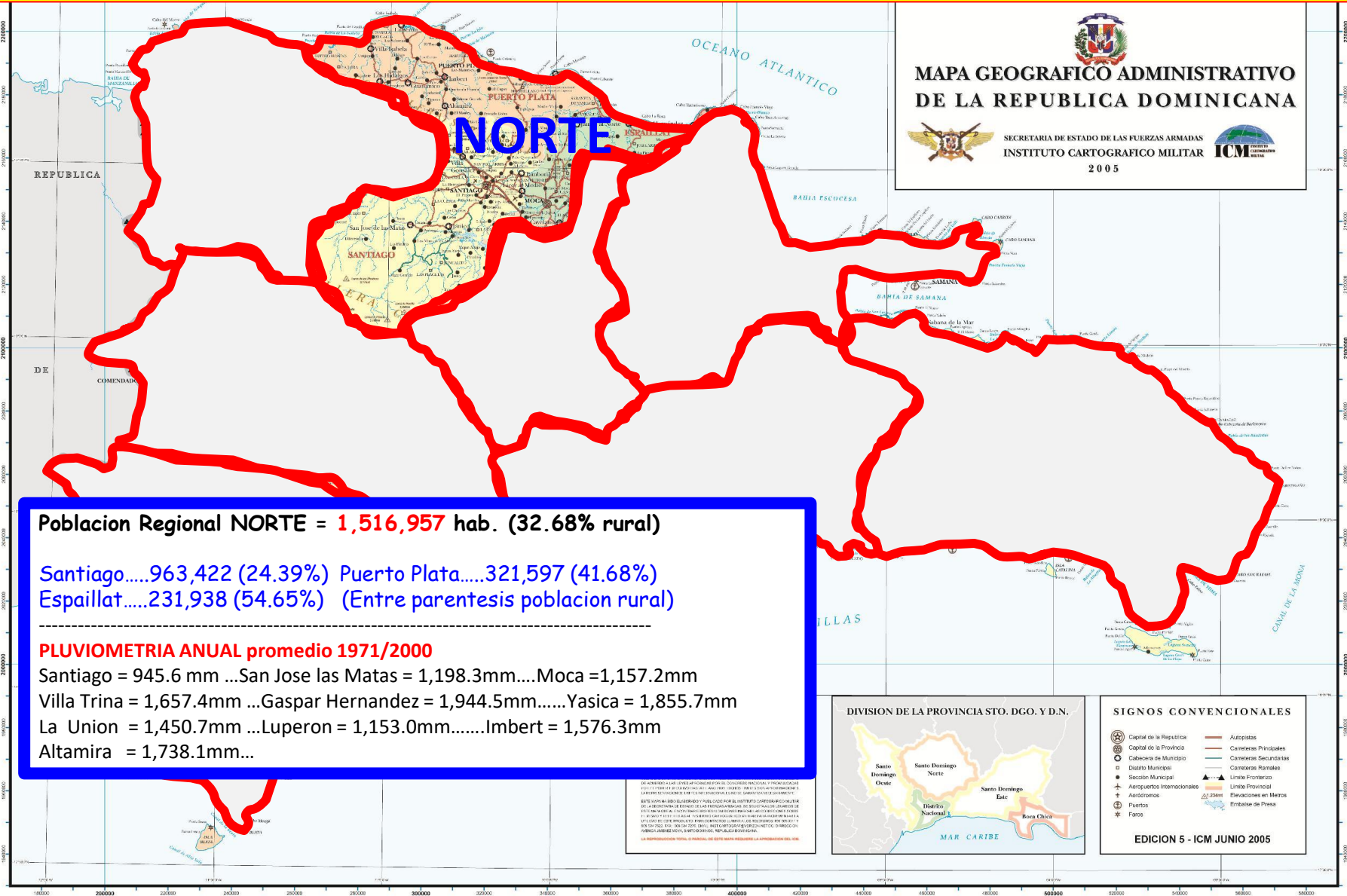
Foto: Guillermo Armenteros

Por: Manuel Gonzalez Tejera, MDSN

23 de julio 2014

FotoSÍNTESIS/Manegonte

# Regional NORTE



  
**MAPA GEOGRAFICO ADMINISTRATIVO DE LA REPUBLICA DOMINICANA**  
 SECRETARIA DE ESTADO DE LAS FUERZAS ARMADAS  
 INSTITUTO CARTOGRAFICO MILITAR   
 2005

**Poblacion Regional NORTE = 1,516,957 hab. (32.68% rural)**

Santiago.....963,422 (24.39%) Puerto Plata.....321,597 (41.68%)  
 Espailat.....231,938 (54.65%) (Entre parentesis poblacion rural)

---

**PLUVIOMETRIA ANUAL promedio 1971/2000**

Santiago = 945.6 mm ...San Jose las Matas = 1,198.3mm....Moca =1,157.2mm  
 Villa Trina = 1,657.4mm ...Gaspar Hernandez = 1,944.5mm.....Yasica = 1,855.7mm  
 La Union = 1,450.7mm ...Luperon = 1,153.0mm.....Imbert = 1,576.3mm  
 Altamira = 1,738.1mm...

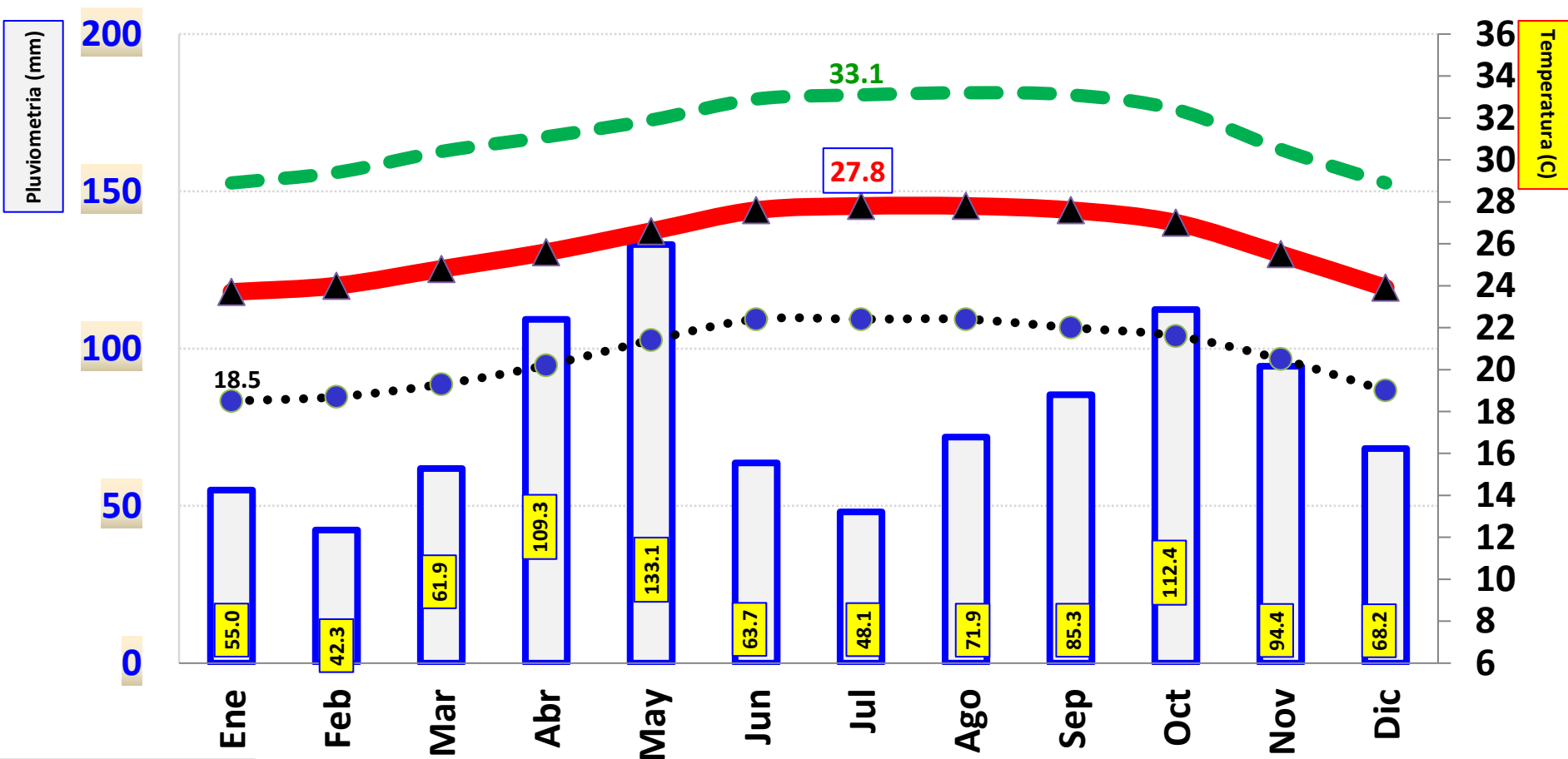


**SIGNOS CONVENCIONALES**


**EDICION 5 - ICM JUNIO 2005**

# Santiago: NORMAL de las Precipitaciones (mm) y Temperatura (gC) 1971-2000

Santiago

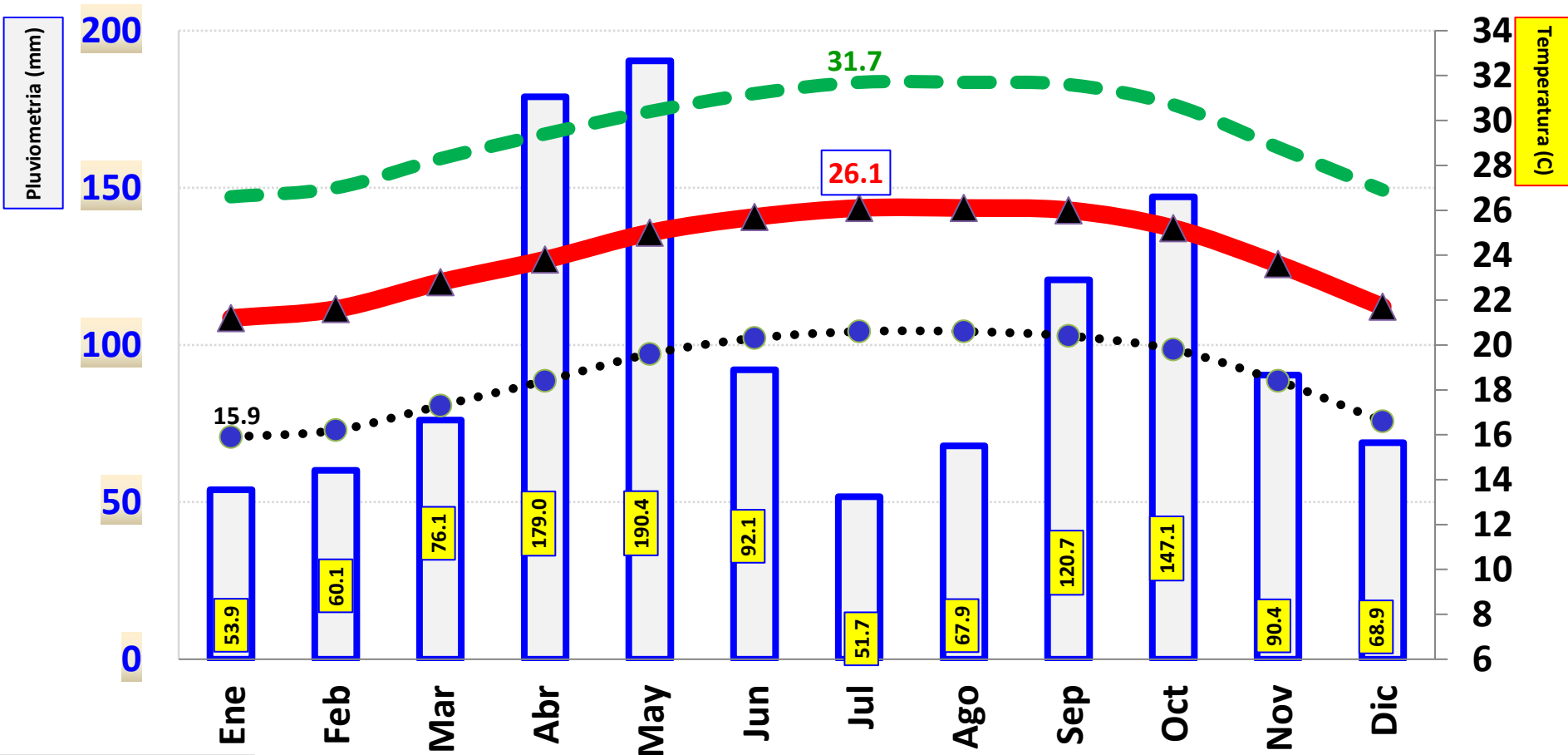


Fuente: ONAMET

FotoSÍNTESIS/Manegonte

# SaJoMatas: NORMAL de las Precipitaciones (mm) y Temperatura (gC) 1971-2000

SaJoMatas

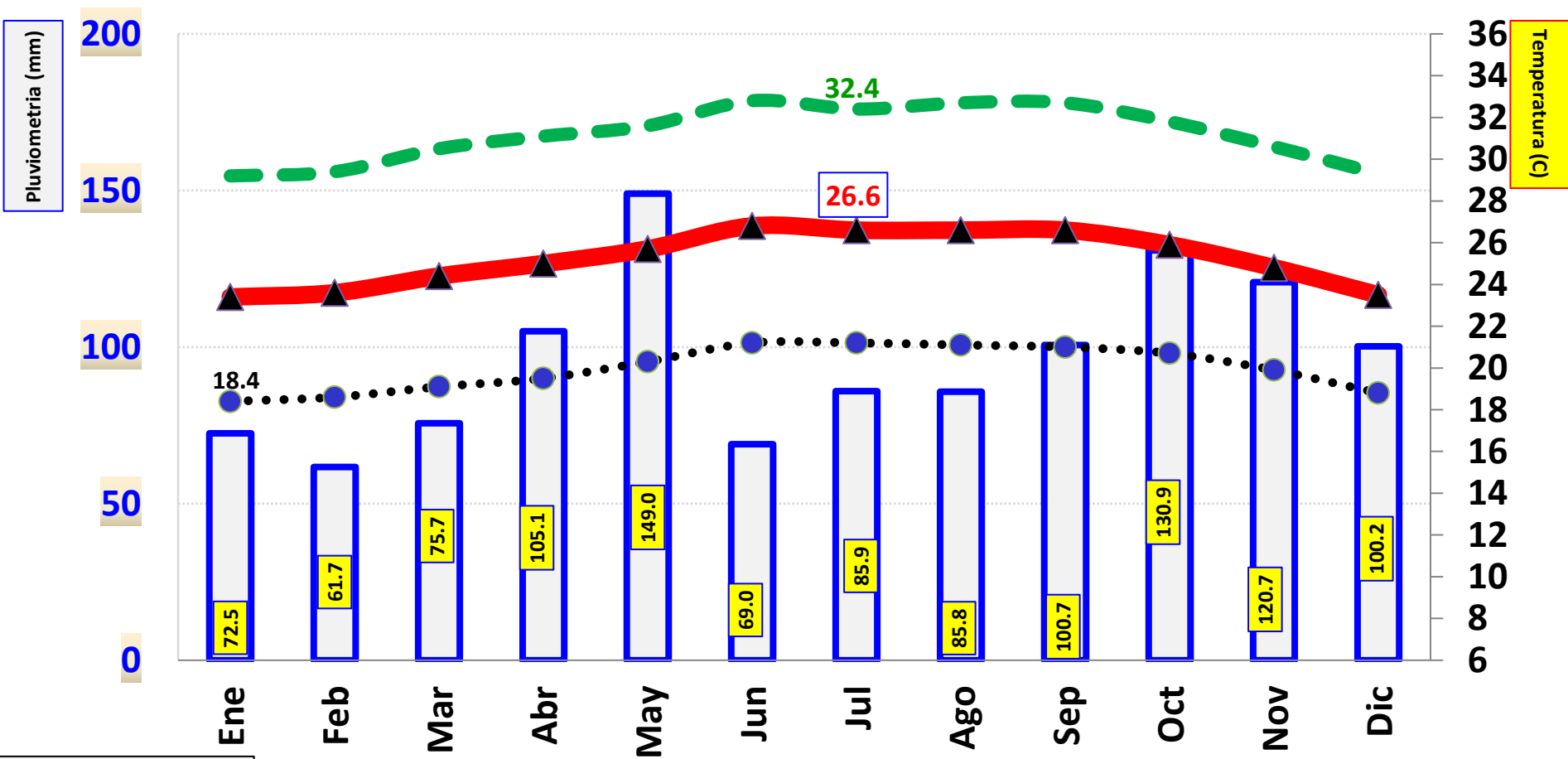


Fuente: ONAMET

FotoSÍNTESIS/Manegonte

# Moca: NORMAL de las Precipitaciones (mm) y Temperatura (gC) 1971-2000

Moca



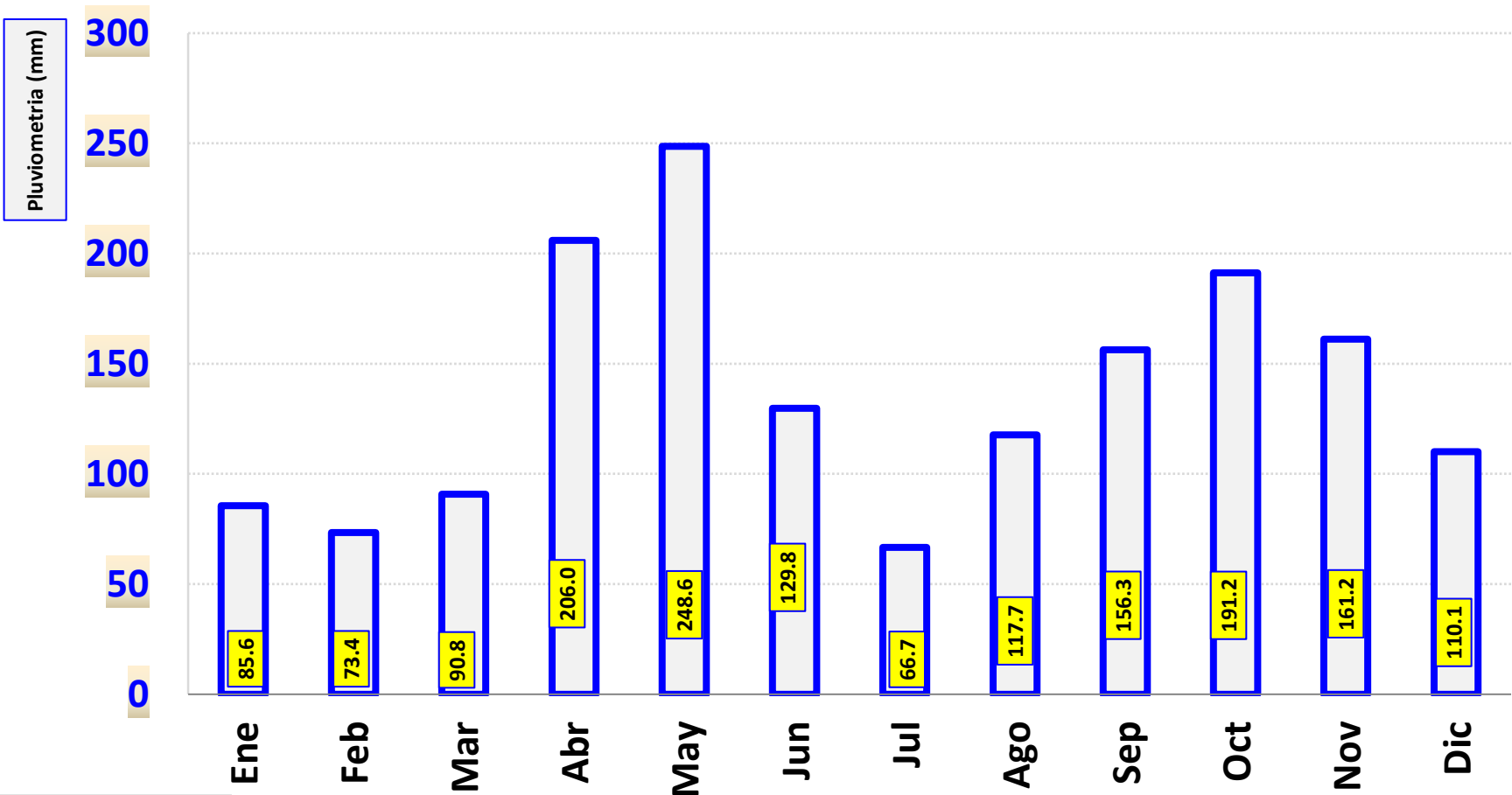
Fuente: ONAMET

FotoSÍNTESIS/Manegonte

# Villa Trina: NORMAL de las Precipitaciones (mm) y Temperatura (gC) 1971-2000

Villa Trina

Pluviometria



Fuente: INDRHI

FotoSÍNTESIS/Manegonte

# Gaspar Hernandez: NORMAL de las Precipitaciones (mm) y Temperatura (gC) 1971-2000

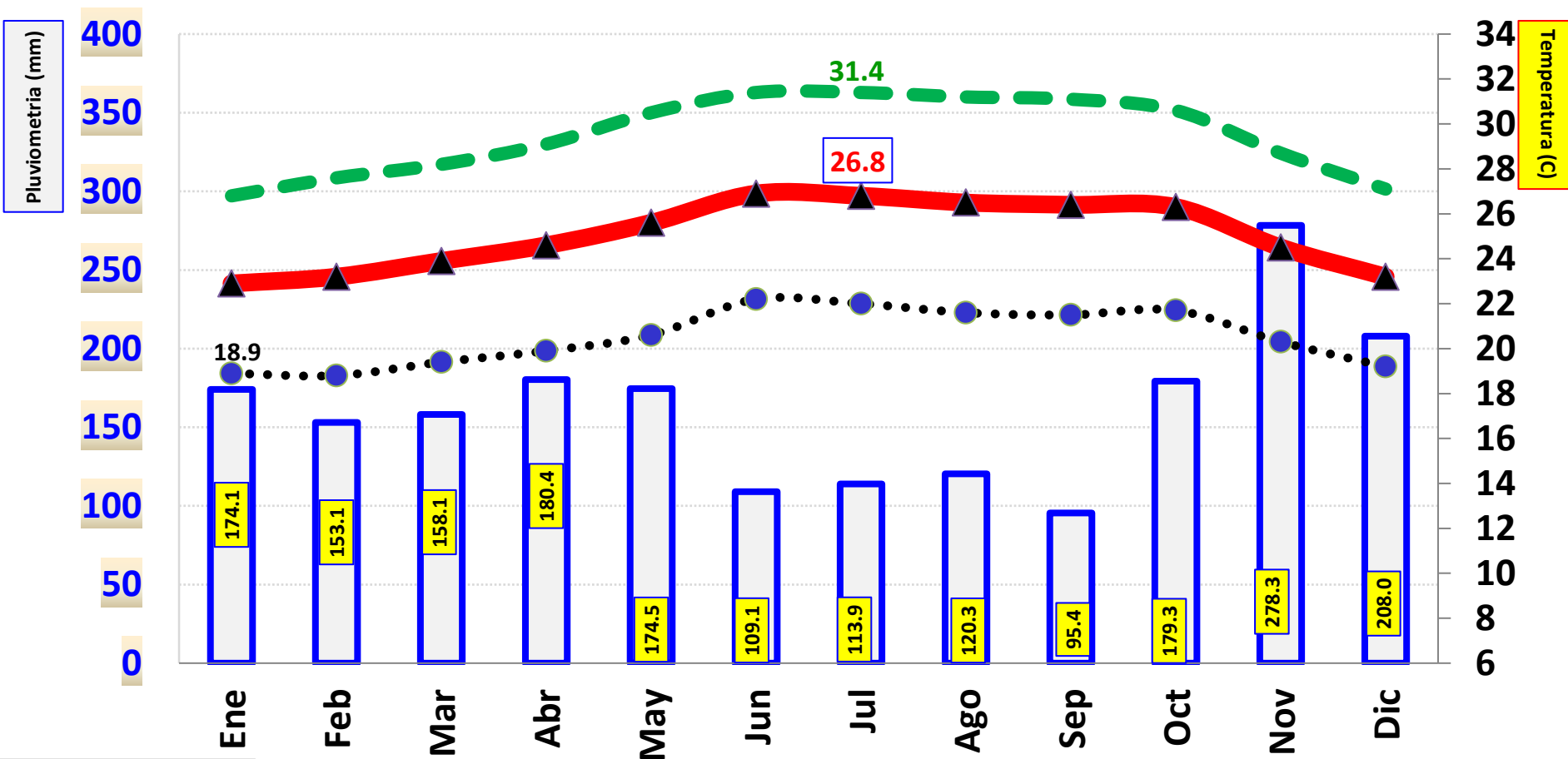
Gaspar Hdez.

Pluviometria

T max

T min

T media

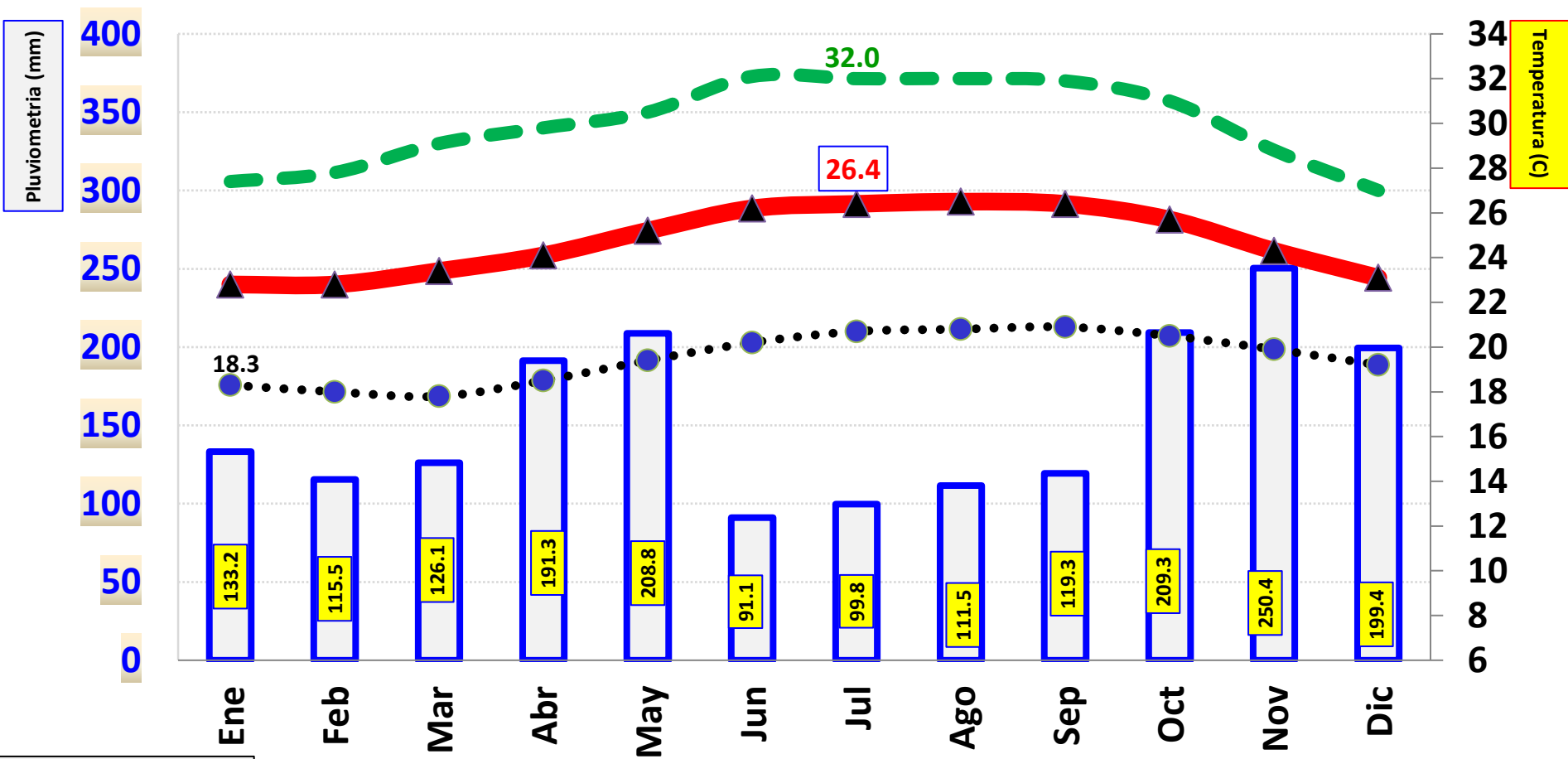


Fuente: ONAMET

FotoSÍNTESIS/Manegonte

# Yasica: NORMAL de las Precipitaciones (mm) y Temperatura (gC) 1971-2000

Yasica

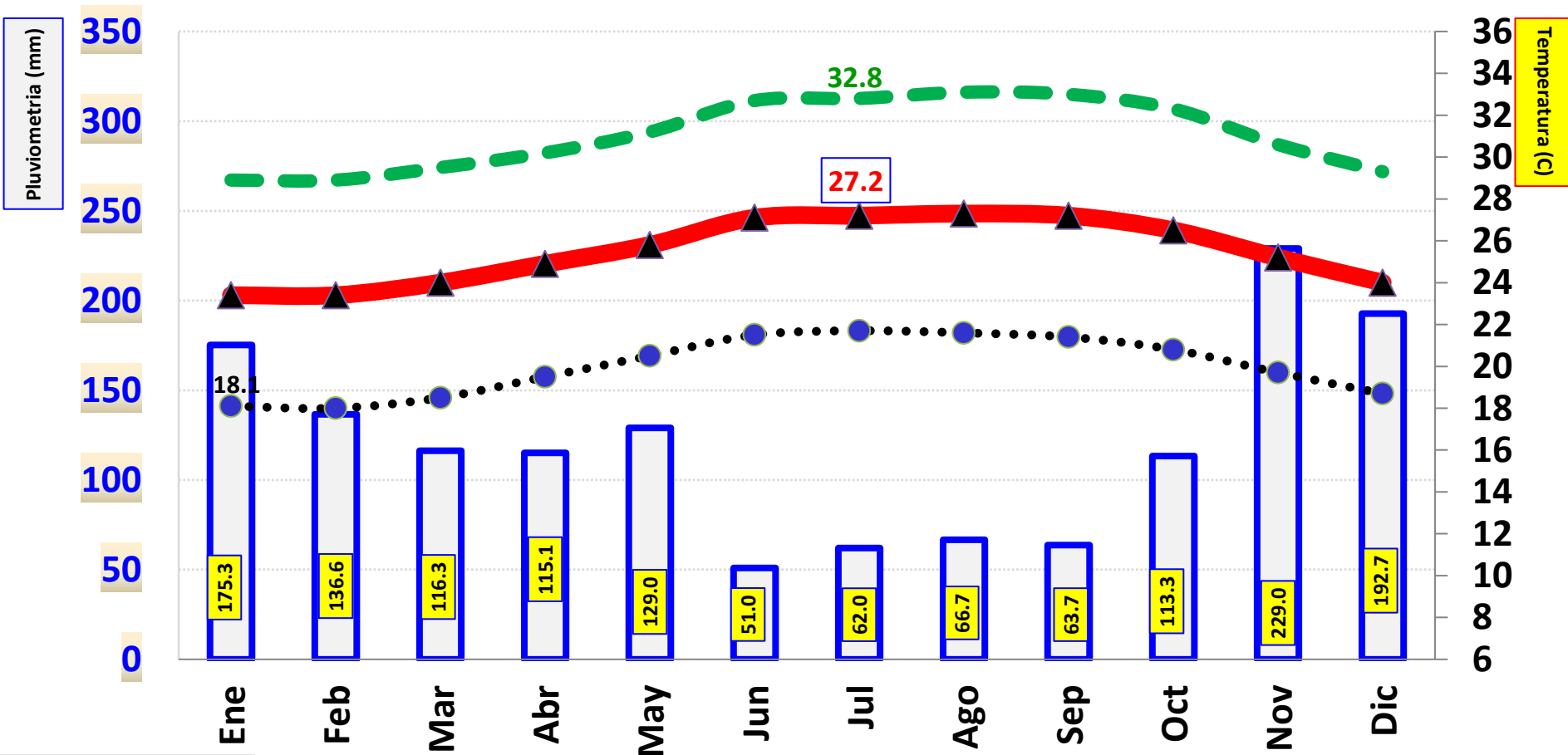


Fuente: ONAMET

FotoSÍNTESIS/Manegonte

# La Union: NORMAL de las Precipitaciones (mm) y Temperatura (gC) 1971-2000

La Union

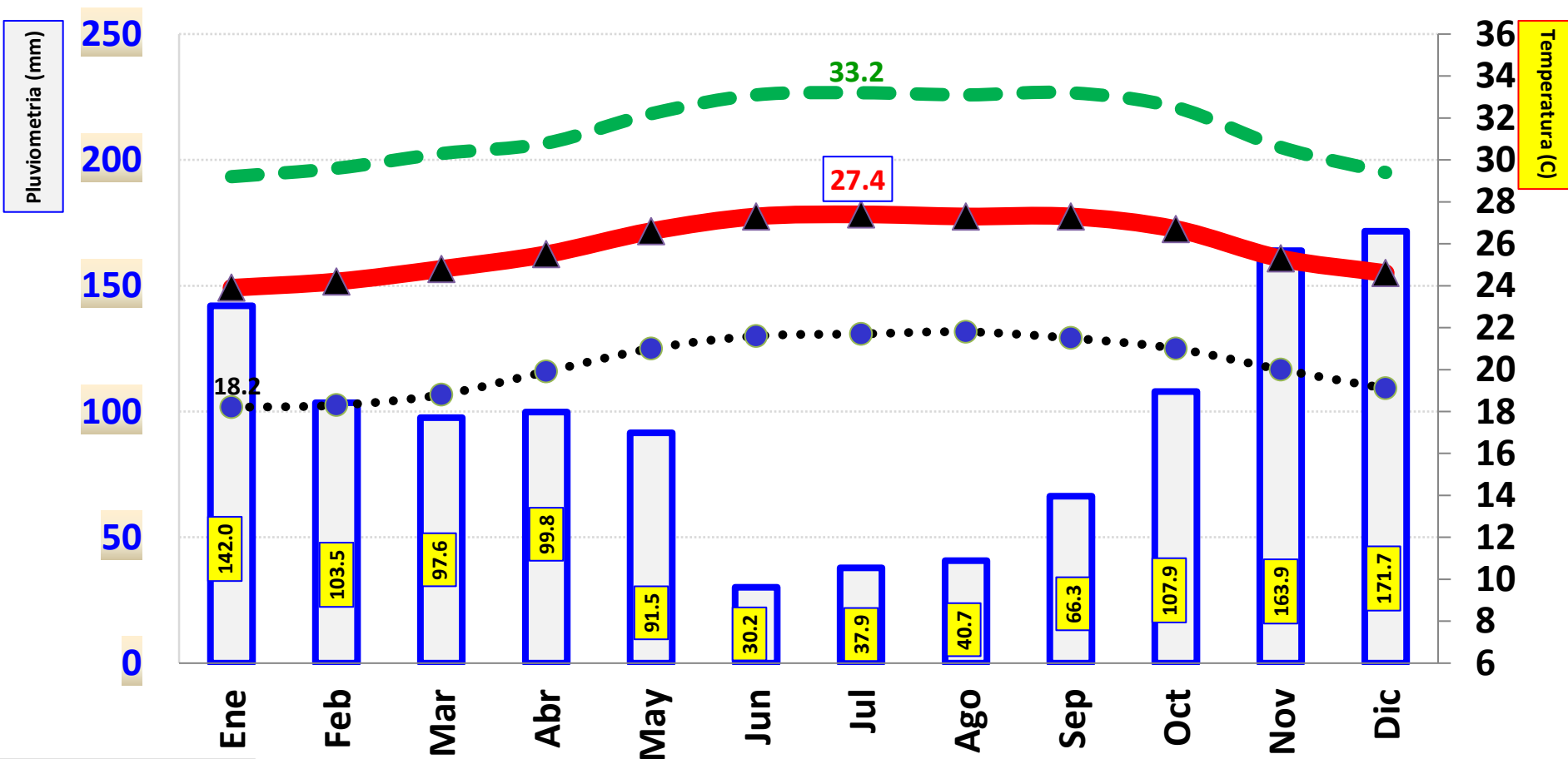


Fuente: ONAMET

FotoSÍNTESIS/Manegonte

# Luperón: NORMAL de las Precipitaciones (mm) y Temperatura (gC) 1971-2000

Luperón



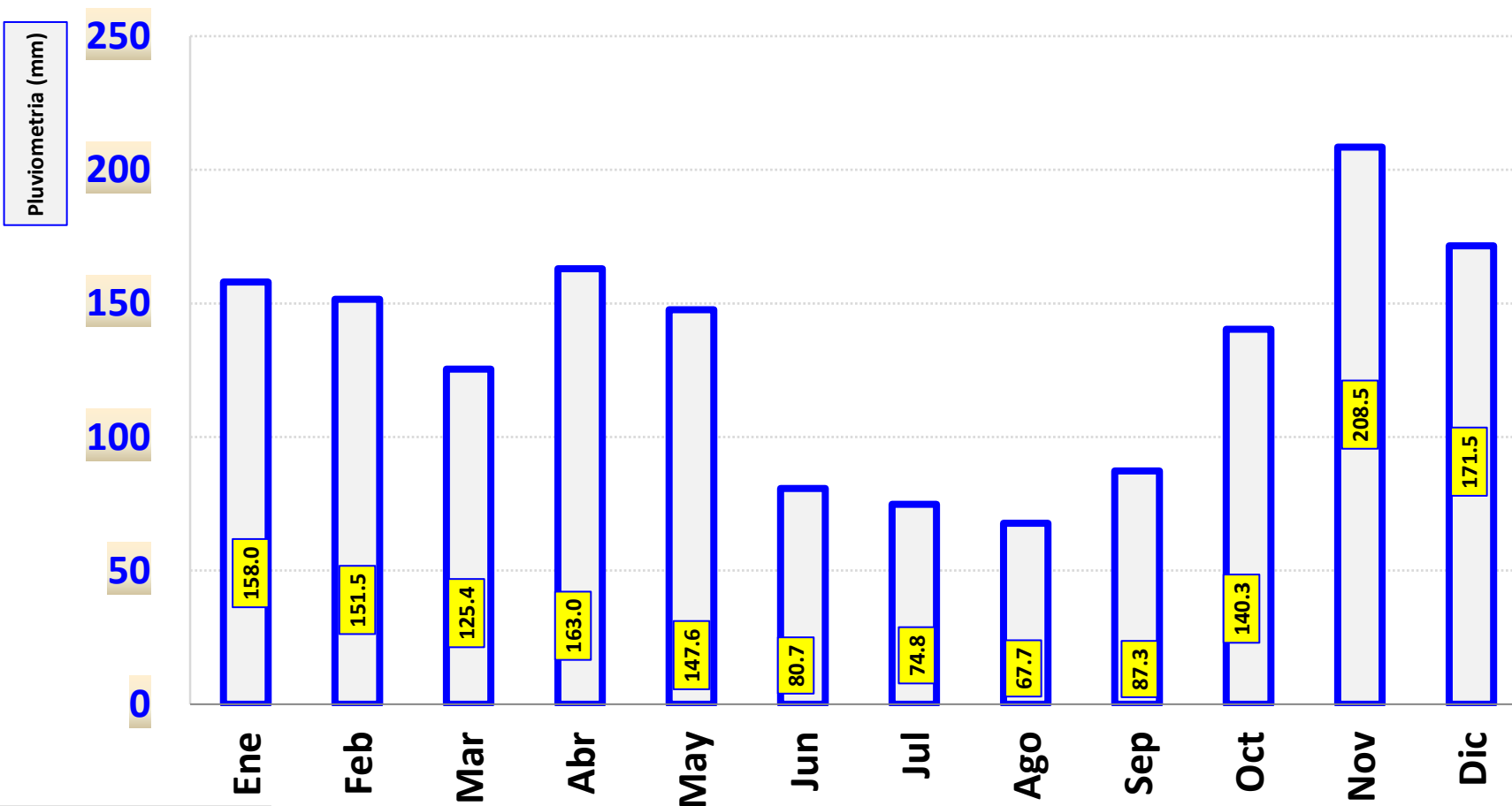
Fuente: ONAMET

FotoSÍNTESIS/Manegonte

# Imbert: NORMAL de las Precipitaciones (mm) y Temperatura (gC) 1971-2000

Imbert

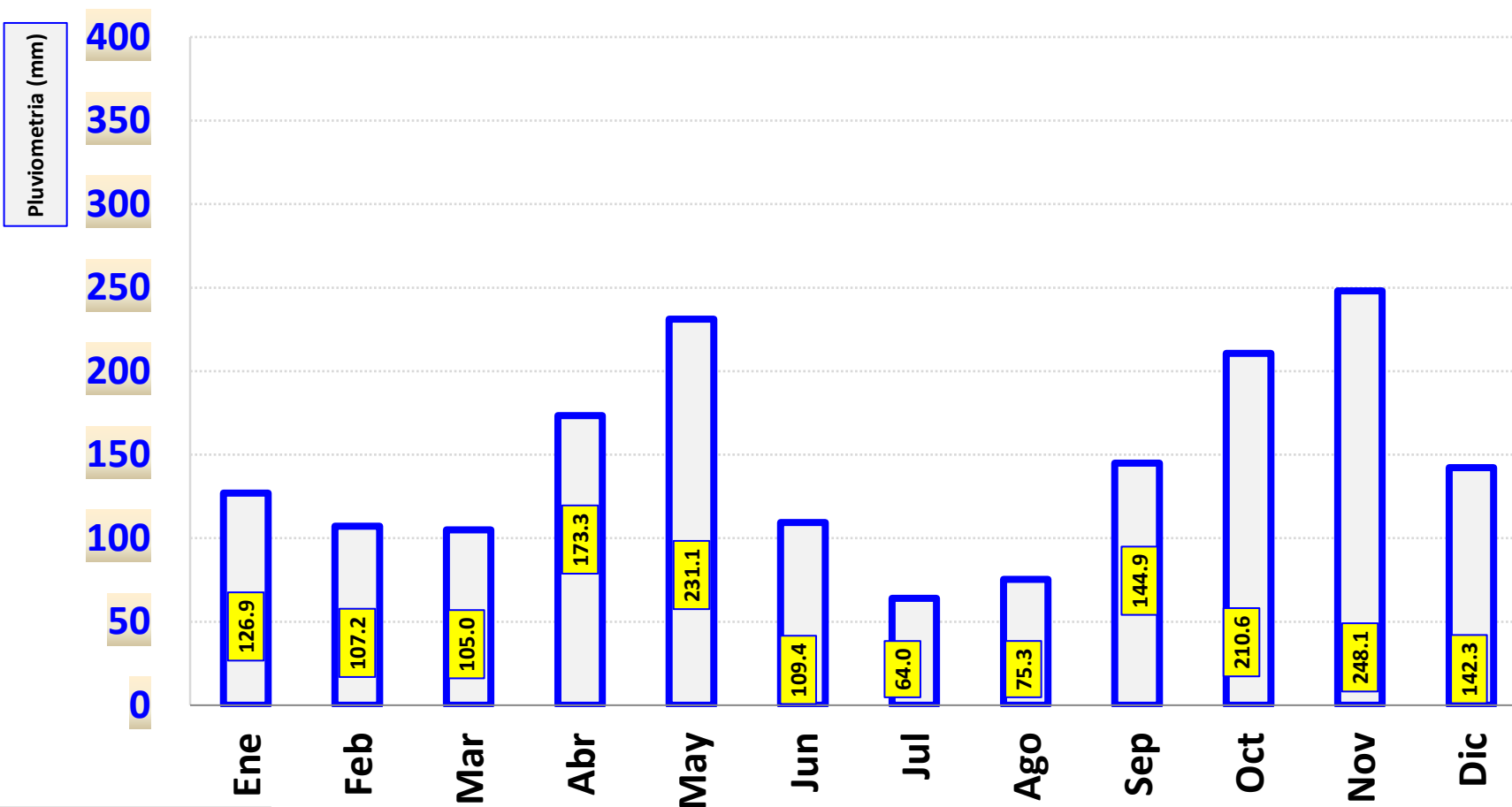
Pluviometria



# Altamira: NORMAL de las Precipitaciones (mm) y Temperatura (gC) 1971-2000

Altamira

Pluviometria



Fuente: ONAMET

FotoSÍNTESIS/Manegonte



**EL AGUA ES VIDA, NO LA  
DESPERDICIES**

**Ahora y Siempre, Ahorra!!**