



OFICINA FEDERACION  
GREGORIO LUPERON

PROYECTO

APLICACIONES

ARQUITECTO

PROYECTANTE

SISTEMA ELÉCTRICO

SISTEMA ESTRUCTURAL

ASO. CIV. ARREDOLO ETC. COM. 25/08

SEÑO SANTIAGO

PROYECTO

PROYECTO 2018

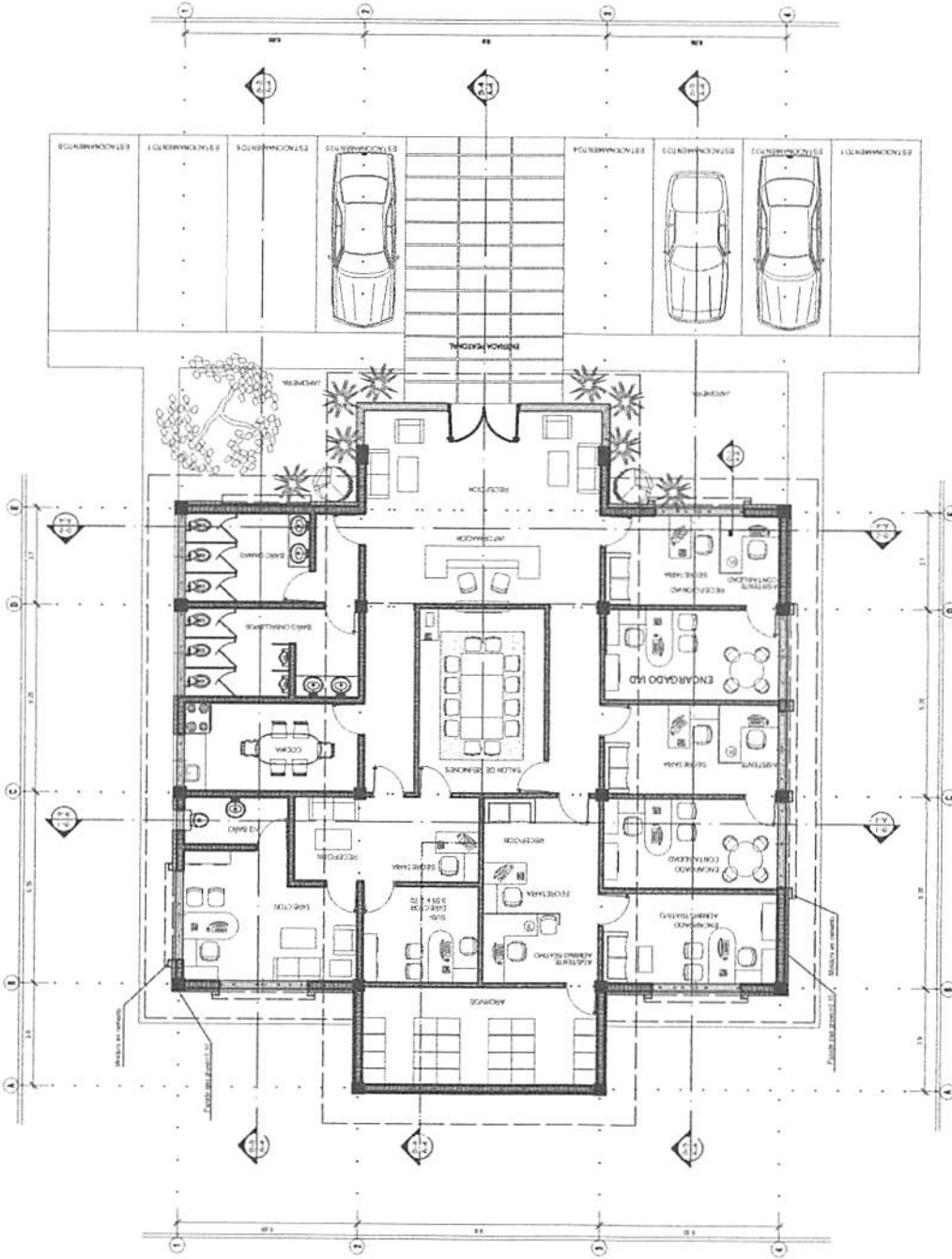
REF. CAD. REVISOR

CELIA

1/100

5

1



1 PLANTA ARQUITECTÓNICA  
A-1 ESC. 1:100



PROYECTO  
FICINA FEDERACION  
GREGORIO LUPERON

CONSTRUCCION

APROBACIONES

PROYECTANTE

FECHA

DISEÑO ARQUITECTONICO

PROYECTO

DISEÑO ELECTRICO

DISEÑO SANITARIO

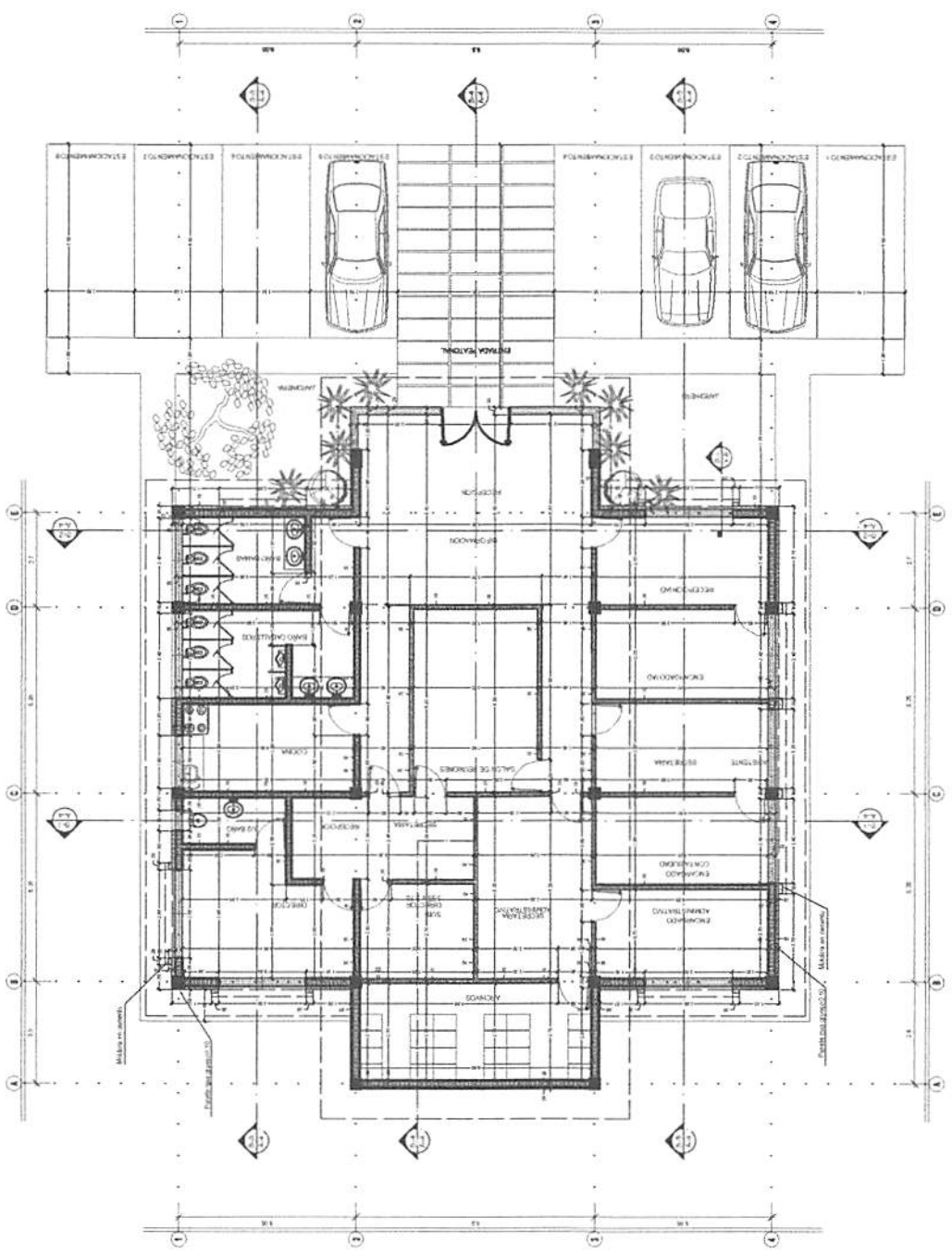
DISEÑO

FECHA 2015

PLANTA DIMENSIONADA

ESCALA

5  
2



1 PLANTA DIMENSIONADA  
A2 / ESC. 1:100





OFICINA FEDERACION  
GREGORIO LUPERON

PROYECTO

CONTRACCION

APROBACIONES

ARQUITECTO

PROYECTADO

DISEÑO ARQUITECTONICO

AND AN APPROVED BY CIVIL ENGINEER

DISEÑO ESTRUCTURAL

DISEÑO ELECTRICO

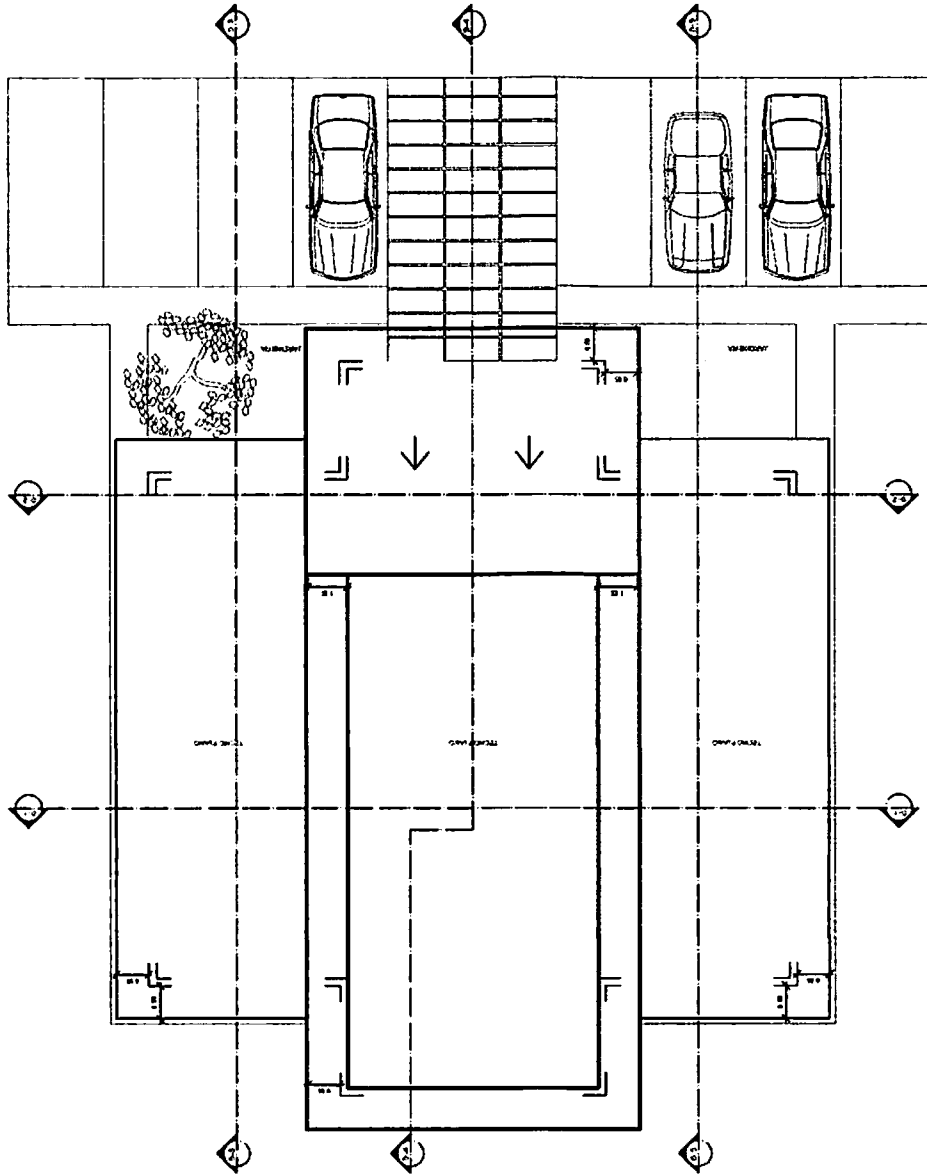
FECHA 2018

PLANTA DE TECHO

REVISIONES

1/100

5  
3



1 PLANTA TECHO  
A.3 ESC. 1:100



COMPUTACION

APROBACIONES

ARQUITECTO

PROYECTANTE

DISEÑO ARQUITECTONICO

DISEÑO ESTRUCTURAL

DISEÑO SANITARIO

FECHA: FEBRERO 2016

SECCIONES

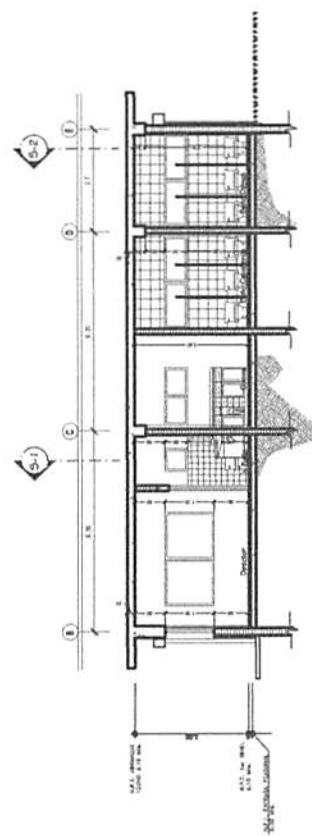
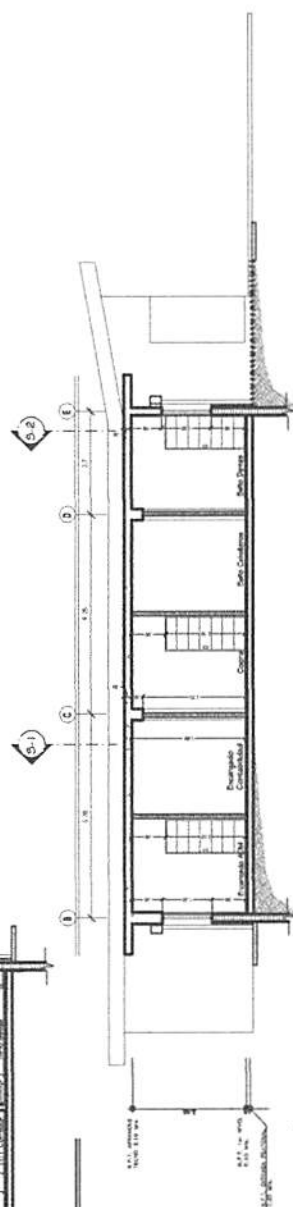
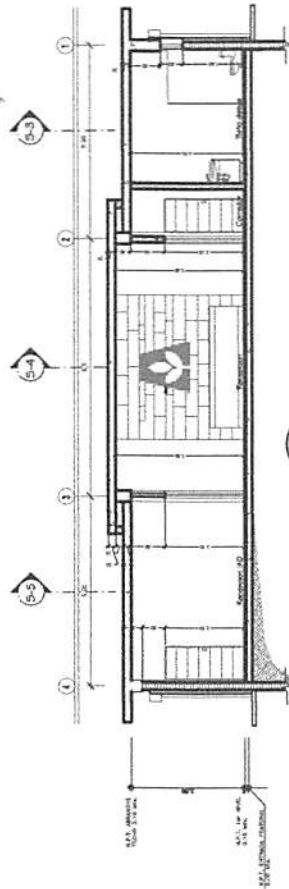
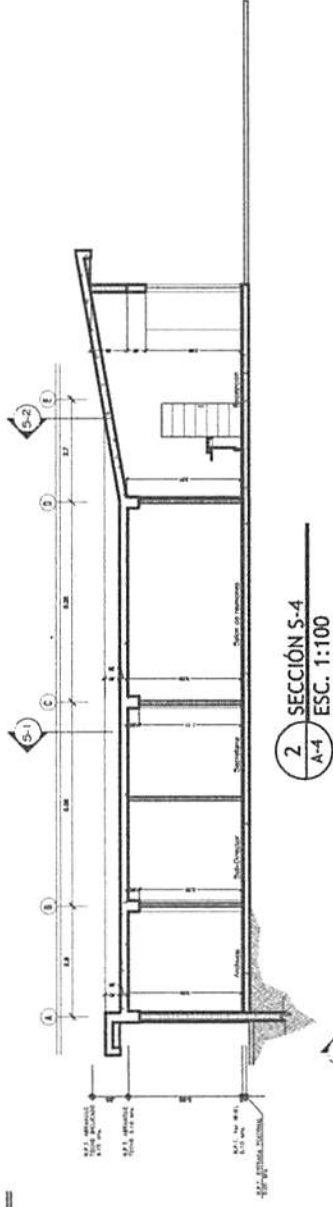
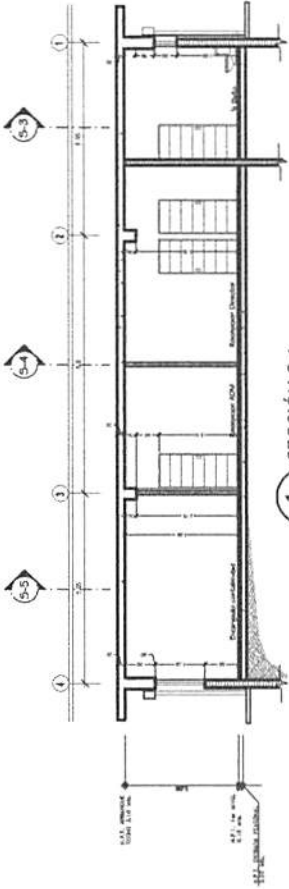
REV. CAD REVISIONS

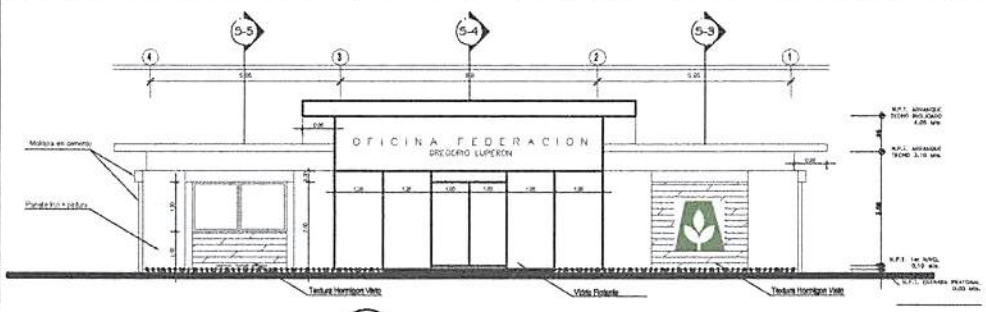
ESCALA

1/100

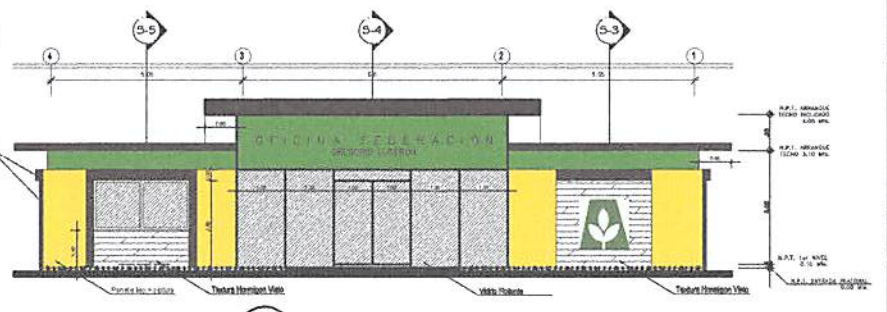
5

4

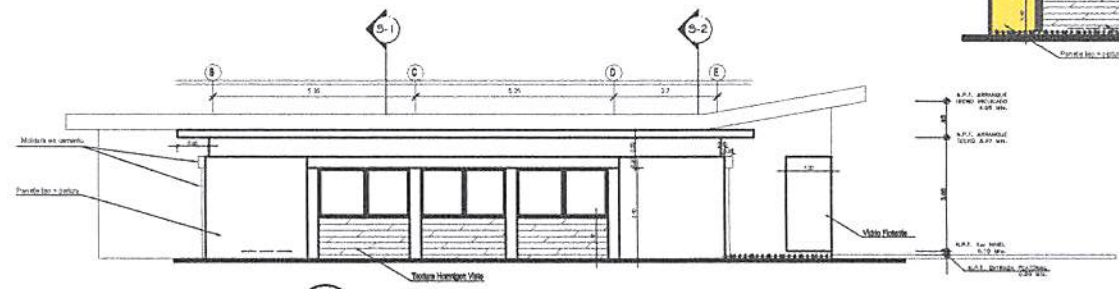




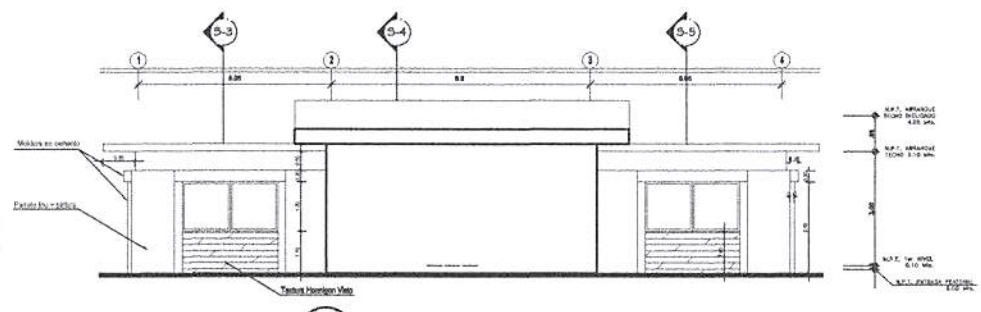
**1 ELEVACION FRONTAL**  
A-5  
ESC. 1:100



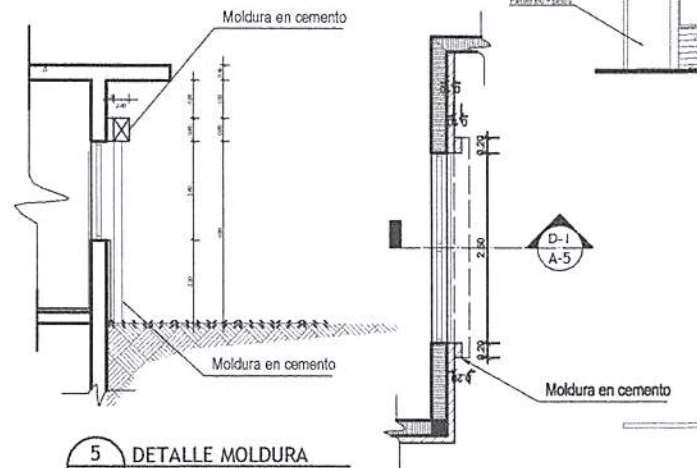
**1A COLOR EN ELEVACION FRONTAL**  
A-5  
ESC. 1:100



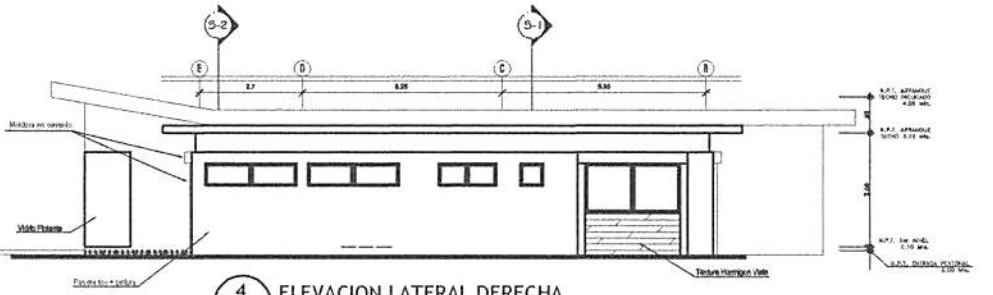
**2 ELEVACION LATERAL IZQUIERDA**  
A-5  
ESC. 1:100



**3 ELEVACION POSTERIOR**  
A-5  
ESC. 1:100



**5 DETALLE MOLDURA**  
A-5  
ESC. 1:50



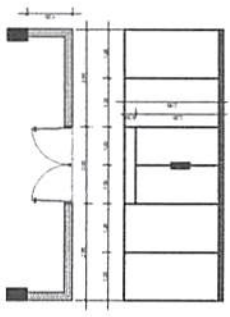
**4 ELEVACION LATERAL DERECHA**  
A-5  
ESC. 1:100

<b>5 5</b>	
ELEVACIONES Y DETALLE	ESCALA 1/100
DISEÑO SANITARIO	REVISOR
DISEÑO ARQUITECTONICO ING. ANA ARIELINDO EYE COOIA 25-68	ELEGIDO 2015
DISEÑO ESTRUCTURAL	ELEGIDO 2015
DISEÑO ELECTRICO	ELEGIDO 2015
MONTAJES	MONTAJES
CONSTRUCCION	CONSTRUCCION
PROYECTO <b>FICINA FEDERACION</b> GREGORIO LUPERON	

**TABLA DE PUERTAS Y VENTANAS**

**A) PUERTAS**

• Puerta entrada principal 2 hojas batiente cuatro paños fijos de 1.28 mts de ancho por 2.50 mts de alto y dos paños fijos de 1.20 mts de ancho por 2.50 de alto. Un transom en vidrio de 2.00 mts de ancho por 0.30 de alto



**B) PUERTAS**



Puertas interiores 0.90 mts ancho por 2.10 de alto mts (cantidad 17)

**C) VENTANAS**

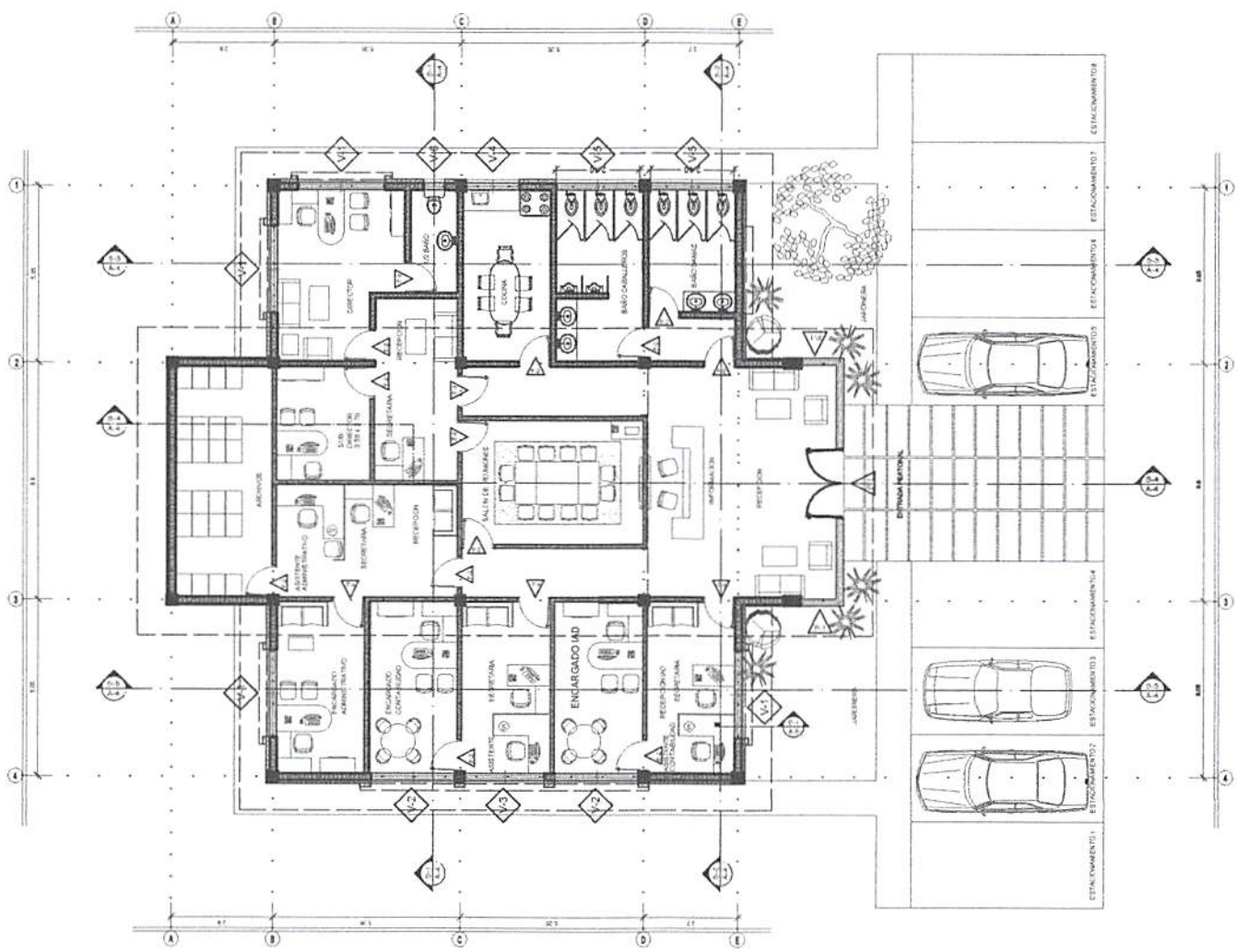


- Ventanas corredera V-1 dos paños 2.50 mts de ancho por 1.30 mts de alto (cantidad 4)
- Ventanas corredera V-2 dos paños 2.40 mts de ancho por 1.30 mts de alto (cantidad 2)
- Ventanas corredera V-3 dos paños 2.25 mts de ancho por 1.30 mts de alto (cantidad 1)
- Ventanas corredera V-4 dos paños 1.50 mts de ancho por 0.60 mts de alto (cantidad 1)
- Ventanas corredera V-5 dos paños 2.40 mts de ancho por 0.60 mts de alto (cantidad 2)

**D) VENTANA**

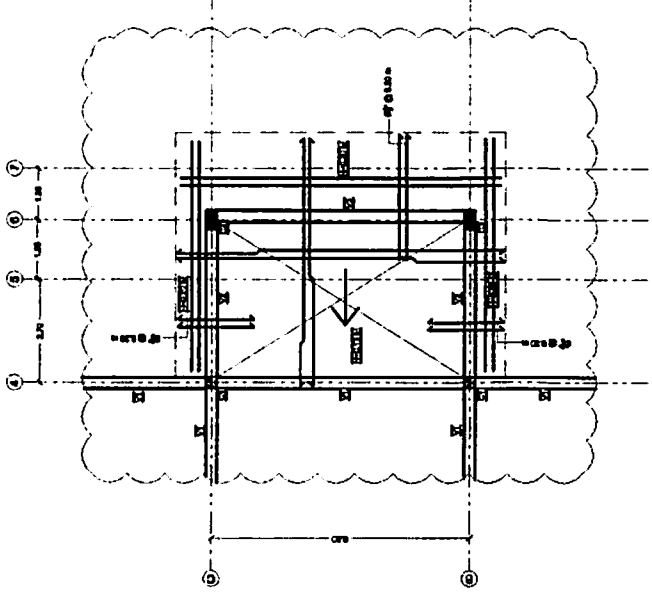
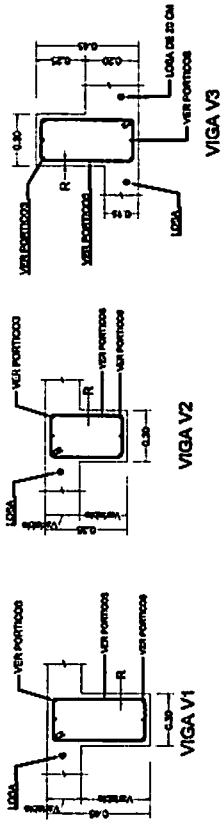


Ventanas proyectada V-6 0.60 mts de ancho por 0.60 mts de alto (cantidad 1)

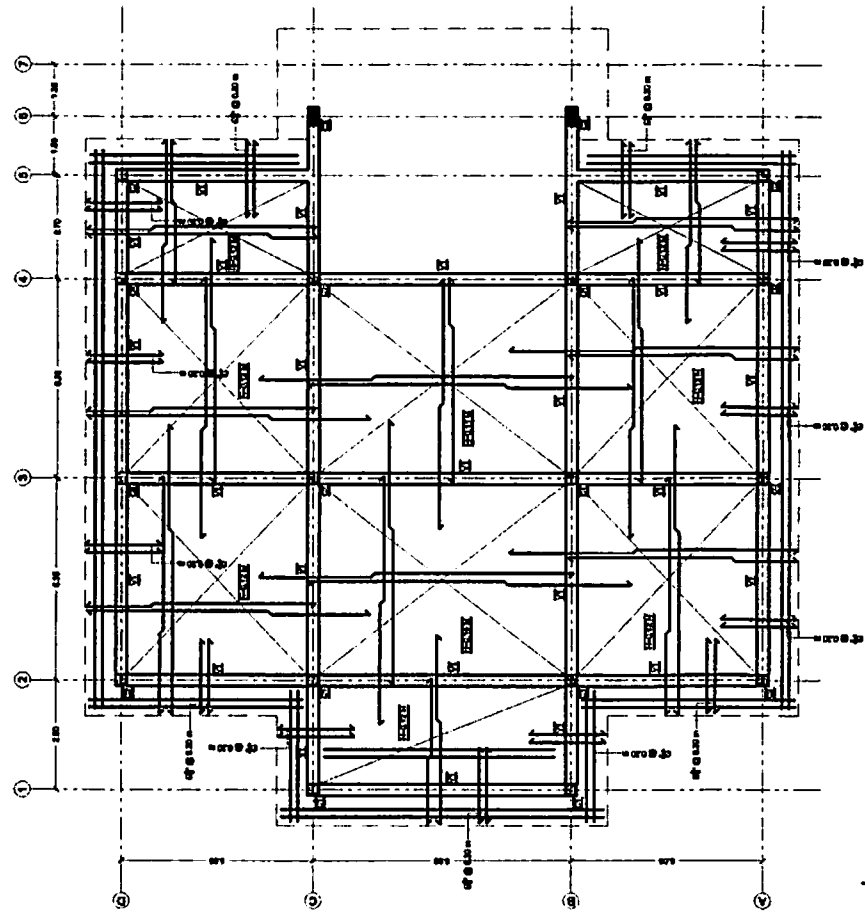




4		2		Estructura		Estructura		Estructura		Estructura		Estructura		Estructura		Estructura		Estructura		Estructura	
---	--	---	--	------------	--	------------	--	------------	--	------------	--	------------	--	------------	--	------------	--	------------	--	------------	--

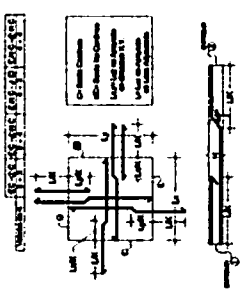


PLANTA ESTRUCTURAL: REFUERZO LOSA TECHO INCLINADO

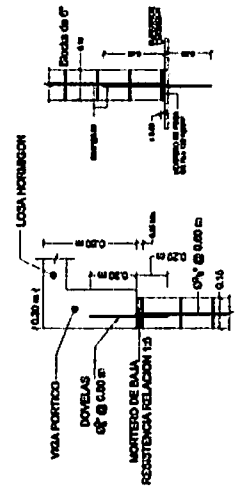


PLANTA ESTRUCTURAL: REFUERZO LOSA TECHO

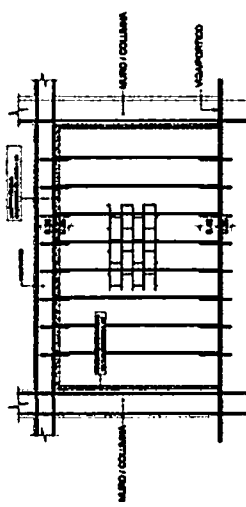
- Notas Generales sobre losa:
1. Espesor general: 0.12 m S.L.C
  2. Refuerzo:  $\phi_8^m @ 0.20$  m S.L.C
  3. Refuerzo temp:  $\phi_8^m @ 0.20$  m S.L.C
  4. Hormigón (fc): 210 kg/cm<sup>2</sup>
  5. Acero varillas (Fy): 4,200 kg/cm<sup>2</sup>



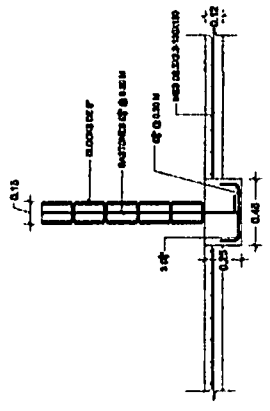
DETALLE DOBLES EN LOSAS



DETALLES UNION PORTICO - MAMPOSTERIA



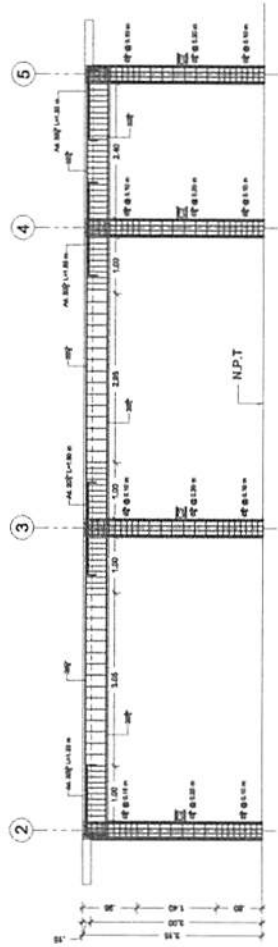
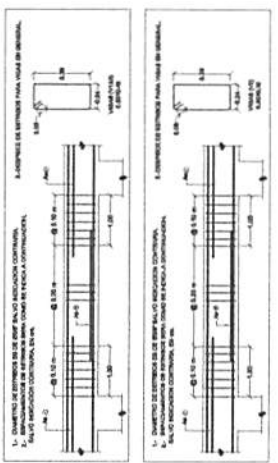
DETALLE PANDERETA



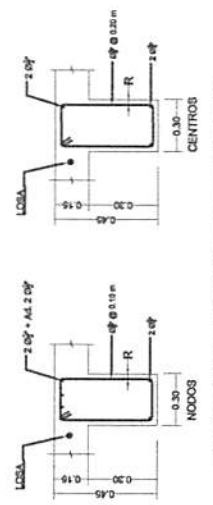
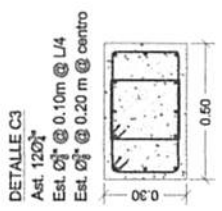
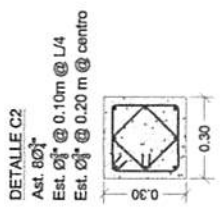
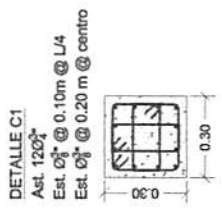
DETALLE PANDERETA DE CIERRE



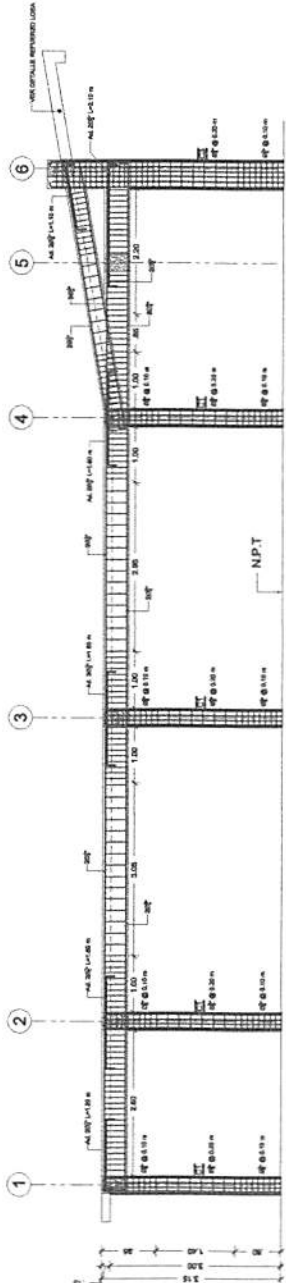
4	3	Escala	1/75	DETALLES DE PORTICOS, COLUMNAS Y DAPLARES	EJECUCION	FECHA	30 ABRIL 2013	REF. CAD	REVISIONES	PROYECTADO	ARQUITECTO	CONSTRUCCION	DISEÑO
						DISEÑO	ING. MA. ANTONIO DE LOS ANGELES	DISEÑO ESTRUCTURAL	ING. MA. ANTONIO DE LOS ANGELES				



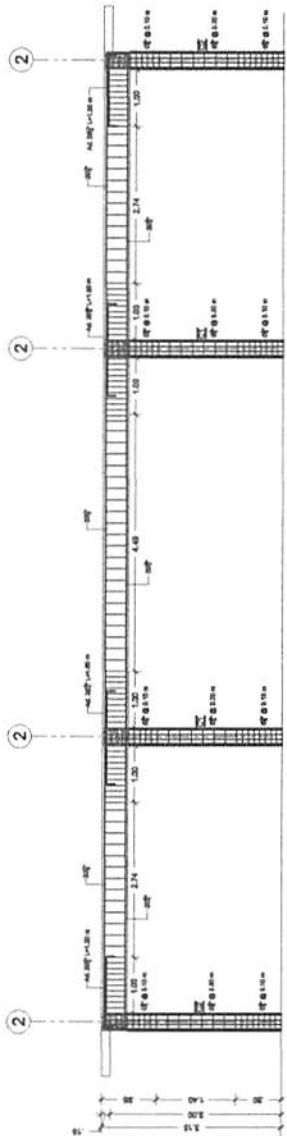
DETALLES ESTRUCTURALES: PORTICOS A & D



DETALLE VIGA NO DETALLADA EN PORTICOS



DETALLES ESTRUCTURALES: PORTICOS B & C



DETALLES ESTRUCTURALES: PORTICOS 2, 3 & 4

REQUISITOS MINIMOS DE CONSTRUCCION PARA ENCOFRADOS DE LOSAS						
	0.75 x 1.00	0.75 x 1.25	0.75 x 1.50	0.75 x 1.75	0.75 x 2.00	0.75 x 2.25
SEPARACION MAXIMA DE CONTACTO (PLYWOOD O MADERA)	0.60 m	0.60 m	0.60 m	0.60 m	0.60 m	0.60 m
SEPARACION MAXIMA ENTRE ALAMBOS	0.60 m	0.60 m	0.60 m	0.60 m	0.60 m	0.60 m
SEPARACION MAXIMA DE PUNTALES (LONGITUDINAL) CON 4 x 4	0.60 m	0.60 m	0.60 m	0.75 m	0.75 m	0.75 m
SEPARACION MAXIMA DE CARGUERAS DE 2"x4"	1.20 m	1.20 m	1.20 m	1.20 m	1.20 m	1.20 m

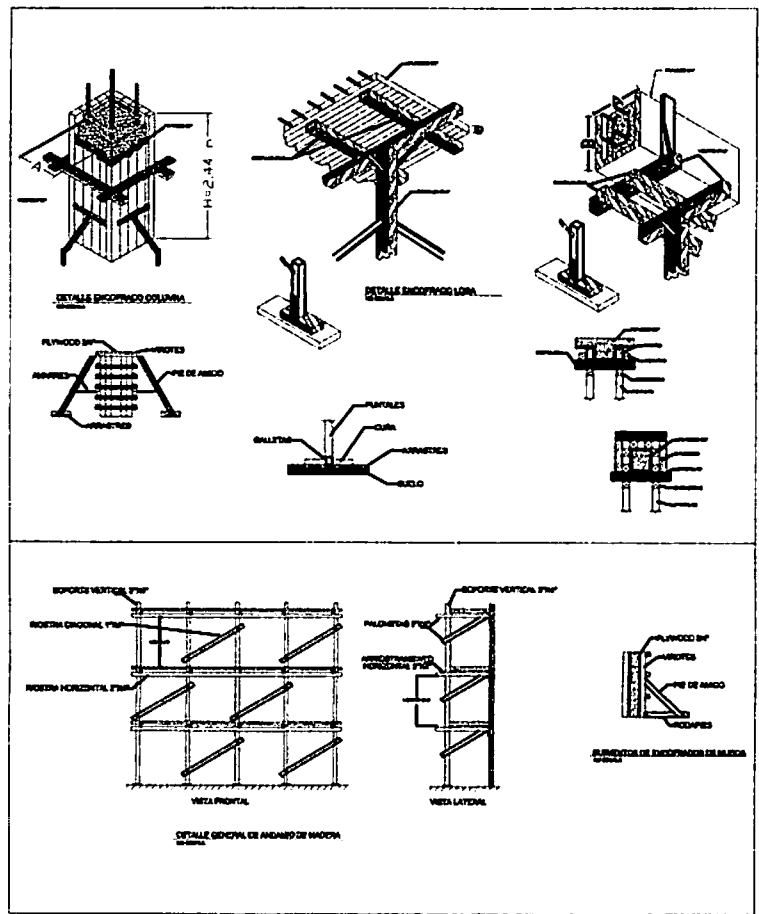
NOTA:  
 1. EN TODOS LOS NIVELES DE CARGA SE COLOCARAN UNA CINTA DE APOYO AL ENCOFRADO CON DIMENSIONES MUY MENOS DE 1 CM, CLASIFICADO AL MENOS EN CLASE B DE ACERO.  
 2. EN LOS ESPACIAMIENTOS DE 1.20 m Y MENOS SE USARAN PIEZAS DE 2"x4" O 2"x6" EN LOS ESPACIAMIENTOS DE 1.50 m Y MENOS SE USARAN PIEZAS DE 2"x4" O 2"x6" EN LOS ESPACIAMIENTOS DE 1.75 m Y MENOS SE USARAN PIEZAS DE 2"x4" O 2"x6" EN LOS ESPACIAMIENTOS DE 2.00 m Y MENOS SE USARAN PIEZAS DE 2"x4" O 2"x6" EN LOS ESPACIAMIENTOS DE 2.25 m Y MENOS SE USARAN PIEZAS DE 2"x4" O 2"x6".  
 A. ESTOS ESPACIAMIENTOS HAN SIDO PREPARADOS PARA PIEZAS DE 2"x4", SI SE USAN PIEZAS DE DIMENSIONES DIFERENTES ESTAS DEBERAN SER DIMENSIONADAS DE ACUERDO AL ARTICULO 185.

REQUISITOS MINIMOS DE CONSTRUCCION PARA ENCOFRADOS EN MUROS						
	MAYOR DIMENSION ES EL MENOR EN CADA UNO					
	2100	2400	2700	3000	3300	3600
SEPARACION MAXIMA ENTRE ALAMBOS	0.60 m	0.60 m	0.60 m	0.60 m	0.60 m	0.60 m
SEPARACION MAXIMA DE PUNTALES (LONGITUDINAL) CON 4 x 4	0.60 m	0.60 m	0.60 m	0.60 m	0.60 m	0.60 m
SEPARACION MAXIMA DE CARGUERAS DE 2"x4"	1.20 m	1.20 m	1.20 m	1.20 m	1.20 m	1.20 m

NOTA:  
 1. EN LOS ALAMBOS PARA EL ARMAZO DE LOS MUROS SE COLOCARAN TANTOS MUROS COMO SEAN NECESARIOS PARA PERMITIR LA LIBERTAD DE MOVIMIENTO DE LOS MUROS.  
 2. ESTOS ESPACIAMIENTOS HAN SIDO PREPARADOS PARA PIEZAS DE 2"x4", SI SE USAN PIEZAS DE DIMENSIONES DIFERENTES ESTAS DEBERAN SER DIMENSIONADAS DE ACUERDO AL ARTICULO 185.

ANDAMIOS		
REQUISITOS MINIMOS DE CONSTRUCCION PARA ANDAMIOS		
	EDIFICIOS DE 4 NIVELES O MENOS	EDIFICIOS DE 4 A 6 NIVELES
SEPARACION MAXIMA PARA LOS ELEMENTOS DE SOPORTE EN 2"x4"	1.80 m	1.20 m
SEPARACION VERTICAL MAXIMA ENTRE ELEMENTOS DE ARRIOSTRAMIENTO HORIZONTAL USANDO 2"x4"	1.80 m	1.80 m
DIMENSION MAXIMA DE TABLONES	2" x 10"	2" x 12"
SEPARACION VERTICAL MAXIMA DE LAS PALOMETAS 2"x4"	1.80 m	1.80 m

NOTA:  
 1. PARA EDIFICACIONES MAYORES DE 6 NIVELES NO SE PERMITIRA EL USO DE ANDAMIOS DE MADERA.  
 2. SE PROVEERA ARRIOSTRAMIENTO DIAGONAL CON 1" X 4" DE FORMA INTERCALADA (CHECKBOARD), EN TODO EL FRENTE DEL ANDAMIO.



REQUISITOS MINIMOS DE CONSTRUCCION PARA ENCOFRADOS DE COLUMNAS						
	SEPARACION Y ALTURA DE 2"x4" USANDO PUNTALES DE 1" x 4" O PLYWOOD 3/4"					
	0.20 m o MENOS	0.30 m	0.40 m	0.50 m	0.60 m	0.70 m
h = 2.44 m	0.40 m	0.40 m	0.40 m	0.40 m	0.40 m	0.40 m
h = 1.80 m	0.45 m	0.45 m	0.45 m	0.45 m	0.45 m	0.45 m
h = 1.20 m	0.60 m	0.60 m	0.60 m	0.60 m	0.60 m	0.60 m

NOTA:  
 1. SE DEBE COLOCAR LOS PIES DE AMIGO EN POR LO MENOS DOS CARAS PERPENDICULARES DE LA COLUMNA.  
 2. EN COLUMNAS DE 0.60 m O MAS SE COLOCARAN EN LA CINTA VERTICAL CON SU RESPECTIVO PIE DE AMIGO EN EL FRENTE DE LAS CARAS QUE SEAN MENOS DE 0.60 m.  
 3. SE USARAN ALAMBOS O TORNILLOS PARA EL ARMAZO DE LOS LATERALES A UN ESPACIAMIENTO NO MAYOR DE 0.60 m. SE COLOCARAN TANTOS MUROS COMO SEAN NECESARIOS PARA SOPORTAR UNA FUERZA DE PONE LO MENOS 1.800 KG.  
 A. ESTOS ESPACIAMIENTOS HAN SIDO PREPARADOS PARA PIEZAS DE 2"x4", SI SE USAN PIEZAS DE DIMENSIONES DIFERENTES ESTAS DEBERAN SER DIMENSIONADAS DE ACUERDO AL ARTICULO 185.

REQUISITOS MINIMOS DE CONSTRUCCION PARA ENCOFRADOS DE VIGAS						
	SEPARACION Y ALTURA DE 2"x4" USANDO PUNTALES DE 1" x 4" O PLYWOOD 3/4"					
	0.30 m	0.40 m	0.50 m	0.60 m	0.70 m	0.80 m
h = 2.44 m	0.40 m	0.40 m	0.40 m	0.40 m	0.40 m	0.40 m
h = 1.80 m	0.45 m	0.45 m	0.45 m	0.45 m	0.45 m	0.45 m
h = 1.20 m	0.60 m	0.60 m	0.60 m	0.60 m	0.60 m	0.60 m

NOTA:  
 1. PARA VIGAS CON h = 0.80 m O MAS SE COLOCARAN EN SU TIPO LONGITUDINAL EN UN 2"x4" A MAYOR DE LA ALTURA EN AMBAS CARAS DE LA VIGA ARMAZADO POR DOS NIVELES DE ALAMBOS O 30.  
 2. ESTOS ESPACIAMIENTOS HAN SIDO PREPARADOS PARA PIEZAS DE 2"x4", SI SE USAN PIEZAS DE DIMENSIONES DIFERENTES ESTAS DEBERAN SER DIMENSIONADAS DE ACUERDO AL ARTICULO 185.  
 3. ES POSIBLE UTILIZAR ESPACIAMIENTOS MAYORES EN LOS PUNTALES USANDO CARGUERAS MAYORES DE 2"x4" Y PUNTALES METALICOS O ARRIOSTRADOS PARA DOMINAR SU LONGITUD LIBRE EN CUALQUIERA DE LOS CASOS SI SE DEBE COLOCAR LOS MUROS.



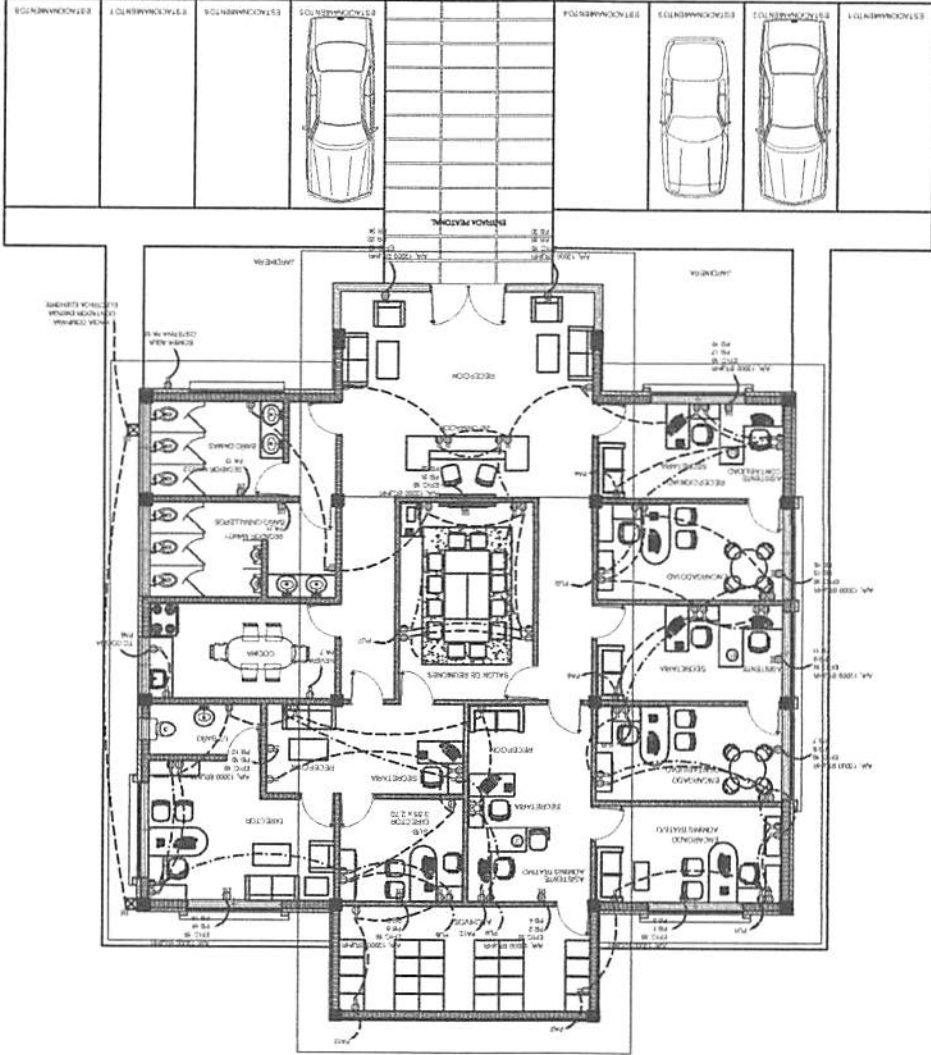
CONSTRUCCION	APLICACIONES
PROYECTO	ADJUNTOS
DISEÑO ELECTRICO	DISEÑO ESTRUCTURAL
DISEÑO ACOUSTICO	APD. MA. APROXIMADO ETC. CONM. 25408

FECHA	FECHA
RECIBO	RECIBO
PROYECTO	PROYECTO
PROYECTO	PROYECTO

ESCALA	1/100
DESCRIPCION	DISTRIBUCION DE SERVICIOS

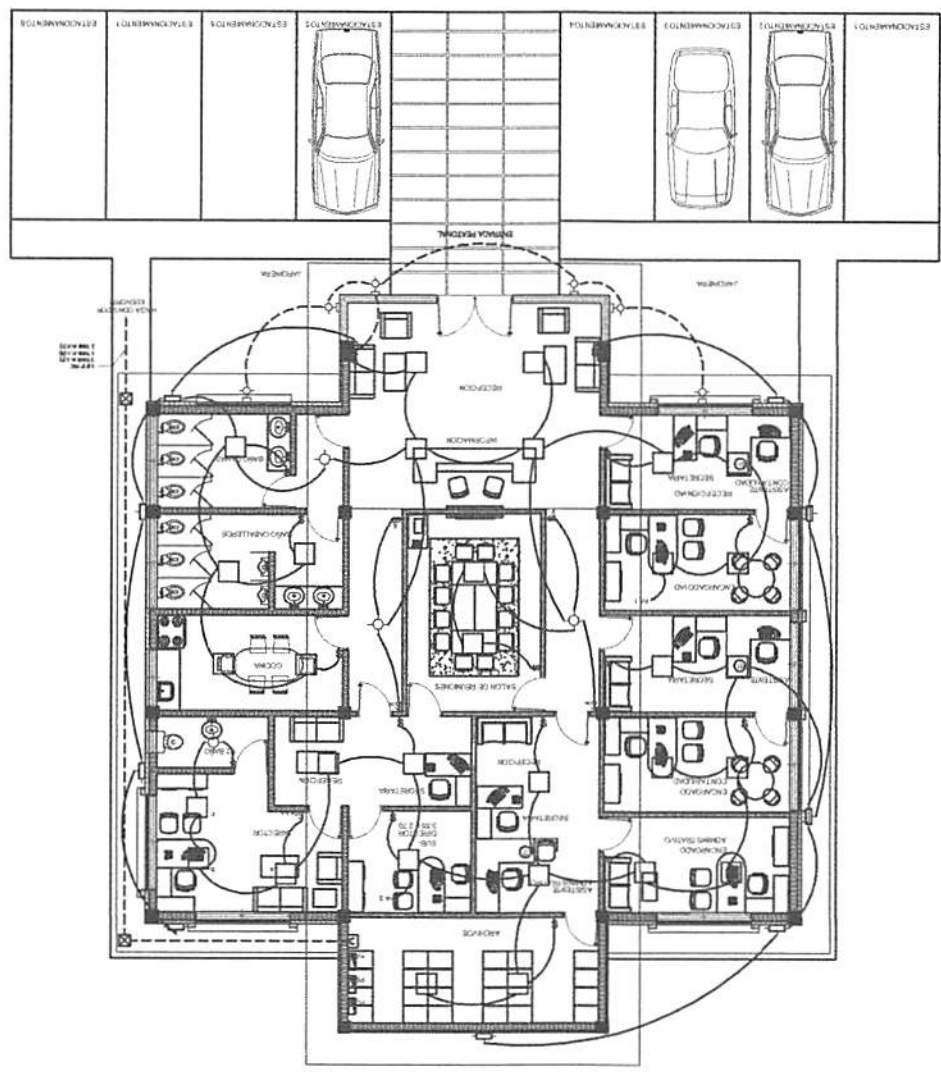
5  
1

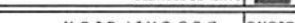

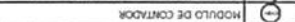


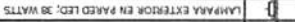
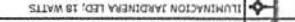





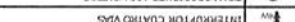
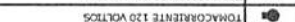
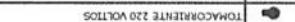
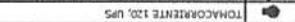



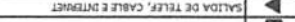
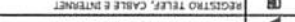

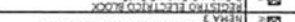


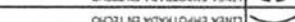
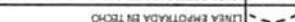
1 DISTRIBUCION DE SERVICIOS  
ESC. 1:100



SIGNO	DESCRIPCION
[Symbol]	PANEL DE BREAKERS
[Symbol]	MODULO DE CONTADOR
[Symbol]	SALIDA CENTRAL ILUMINACION 50 WATTS
[Symbol]	LUZ CENTRAL DE PARED
[Symbol]	LAMPARA EXTERIOR EN PARED LED: 30 WATTS
[Symbol]	LAMPARA EXTERIOR JAQUITERA LED: 18 WATTS
[Symbol]	LAMPARA SUPERFICIAL CUADRADA 2' x 2' LED: 40 WATTS
[Symbol]	INTERRUPTOR SENCILLO
[Symbol]	INTERRUPTOR DOBLE
[Symbol]	INTERRUPTOR TRES VIAS
[Symbol]	INTERRUPTOR CUATRO VIAS
[Symbol]	INTERRUPTOR 120 VOLTIOS
[Symbol]	TOMACORRIENTE 220 VOLTIOS
[Symbol]	TOMACORRIENTE 120 UPS
[Symbol]	LAMPARA EXTERIOR HPS, 150 W, 200V
[Symbol]	TIMER
[Symbol]	PULSADOR TIMER
[Symbol]	SALIDA DE TELEF, CABLE E INTERNET
[Symbol]	REGISTRO TELEF, CABLE E INTERNET
[Symbol]	REGISTRO ELECTRICO METAL 12'x12'x4"
[Symbol]	REGISTRO ELECTRICO ALUMINIO 0.5m x 0.5m x 0.5m
[Symbol]	REGISTRO TELECOMUNICACIONES 12'x12'x4"
[Symbol]	LINEA EMPOTRADA EN TECTO
[Symbol]	LINEA EMPOTRADA EN TECTO
[Symbol]	LINEA EMPOTRADA EN TECTO
[Symbol]	LINEA EMPOTRADA TELECOMUNICACIONES 3/4"
[Symbol]	LINEA EMPOTRADA EN TECTO

**1** DISTRIBUCION DE LUMINARIAS  
ELE-2 ESC. 1:100



SIGNO	DESCRIPCION
	PANEL DE BREAKERS
	MODULO DE CONTADOR
	SALIDA CENTRAL DE LUZ
	LUZ CENTRAL DE PARED
	LUMINARIA EXTERIOR EN PARQUEO: 38 WATTS
	LUMINACION JARDINERA LED: 18 WATTS
	LAMPARA SUPERFICIAL CUADRA 2' x 2' LED: 40 WATTS
	INTERRUPTOR SENCILLO
	INTERRUPTOR DOBLE
	INTERRUPTOR TRES VAS
	INTERRUPTOR CUATRO VAS
	TOMACORRIENTE 120 VOLTIOS
	TOMACORRIENTE 220 VOLTIOS
	TOMACORRIENTE 120V UPS
	LUMINARIA EXTERIOR HPS, 150 W, 120V
	TIRADOR
	PULSADOR TIMBRE
	SALIDA DE TELEF, CABLE E INTERNET
	REGISTRO TELEF, CABLE E INTERNET
	REGISTRO ELECTRICO METAL 12' x 11' x 4"
	REGISTRO ELECTRICO METALLOCK 0.5m x 0.5m x 0.5m
	REGISTRO TELECOMUNICACIONES 12' x 11' x 4"
	MESA 3
	LINEA ENTRADA EN TECHO
	LINEA SALIDA EN TECHO
	LINEA SALIDA TELECOMUNICACIONES 3M
	LINEA SALIDA EN TECHO



CONSTRUCCION

PROYECTOS

ARQUITECTO

PROYECTO

DISEÑO ARQUITECTONICO

DRG. AMR ANTONIO DEL COM. 2502

DISEÑO ESTRUCTURAL

DISEÑO ELECTRICO

DISEÑO SANITARIO

DRG. SANITARIO

DISEÑO 2018

DESCRIPCION

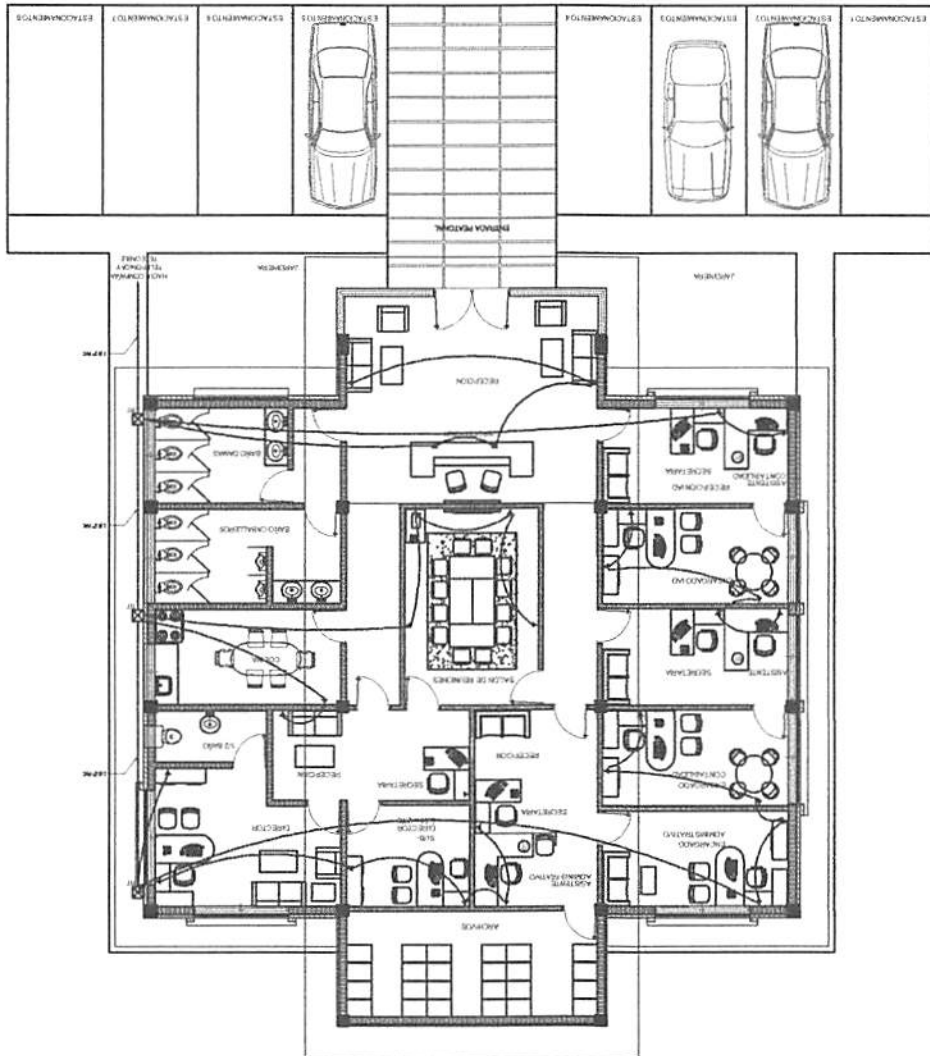
DISTRIBUCION GENERAL TELECOMUNICACIONES

ESCALA

1:100

51

1 DISTRIBUCION GENERAL TELECOMUNICACIONES ESC. 1:100 (ELE-3)



SIGNO	DESCRIPCION
	PANEL DE BREAKERS
	MODULO DE CONTADOR
	SALIDA CENTRAL ILUMINACION 50 WATTS
	LUZ CENTRAL DE PARED
	LAMPARA EXTENSOR EN PARED LED; 30 WATTS
	LAMPARA SUPERFICIAL CUADRADA 2 x 2 LED; 80 WATTS
	INTERRUPTOR SIMPLE
	INTERRUPTOR DOBLE
	INTERRUPTOR TRES VIAS
	INTERRUPTOR CUATRO VIAS
	TOMACORRIENTE 120 VOLTIOS
	TOMACORRIENTE 220 VOLTIOS
	LUMINARIA EXTENSOR 150 W, 220V
	TIRADOR TIRADOR
	SALIDA DE TELF., CABLE E INTERNET
	REGISTRO ELECTRICO METAL 12 x 12 x 4
	REGISTRO ELECTRICO METAL 6 x 6 x 4
	REGISTRO ELECTRICO METAL 12 x 12 x 4
	LINEA 2
	LINEA 3
	LINEA 4
	LINEA 5
	LINEA 6
	LINEA 7
	LINEA 8
	LINEA 9
	LINEA 10
	LINEA 11
	LINEA 12
	LINEA 13
	LINEA 14
	LINEA 15
	LINEA 16
	LINEA 17
	LINEA 18
	LINEA 19
	LINEA 20
	LINEA 21
	LINEA 22
	LINEA 23
	LINEA 24
	LINEA 25
	LINEA 26
	LINEA 27
	LINEA 28
	LINEA 29
	LINEA 30
	LINEA 31
	LINEA 32
	LINEA 33
	LINEA 34
	LINEA 35
	LINEA 36
	LINEA 37
	LINEA 38
	LINEA 39
	LINEA 40
	LINEA 41
	LINEA 42
	LINEA 43
	LINEA 44
	LINEA 45
	LINEA 46
	LINEA 47
	LINEA 48
	LINEA 49
	LINEA 50
	LINEA 51
	LINEA 52
	LINEA 53
	LINEA 54
	LINEA 55
	LINEA 56
	LINEA 57
	LINEA 58
	LINEA 59
	LINEA 60
	LINEA 61
	LINEA 62
	LINEA 63
	LINEA 64
	LINEA 65
	LINEA 66
	LINEA 67
	LINEA 68
	LINEA 69
	LINEA 70
	LINEA 71
	LINEA 72
	LINEA 73
	LINEA 74
	LINEA 75
	LINEA 76
	LINEA 77
	LINEA 78
	LINEA 79
	LINEA 80
	LINEA 81
	LINEA 82
	LINEA 83
	LINEA 84
	LINEA 85
	LINEA 86
	LINEA 87
	LINEA 88
	LINEA 89
	LINEA 90
	LINEA 91
	LINEA 92
	LINEA 93
	LINEA 94
	LINEA 95
	LINEA 96
	LINEA 97
	LINEA 98
	LINEA 99
	LINEA 100

