

Santo Domingo, D. N.  
Lunes, 23 de agosto de 2021

**MARD-2021-32783**

**A los Señores : Comité de Compras y Contrataciones del  
Ministerio de Agricultura.**

**Asunto : Remisión Evaluación de ofertas técnicas del proceso  
Licitación AGRICULTURA-CCC-LPN- 2021-0005**

**Distinguidos Miembros del Comité de Compras:**

En virtud de nuestra designación como perito para la evaluación técnica y económica de las ofertas recibidas en el marco de la Licitación Pública Nacional **AGRICULTURA-CCC-LNP-2021-0005** relativo a la contratación de una empresa para brindar los servicios de transporte diario para el personal de la Sede Principal y la Regional Norte procedemos a presentarles el informe pericial de la oferta técnica o SOBRE A

A continuación, detallaremos los oferentes que participaron:

- DILO GROUP, S.R.L
- PEREZ AUTOBUSES, S.R.L.
- COMPAÑIA DE TRANSPORTE H&P, S.R.L
- TRANSPORTE LEOPARDO, S.R.L

Procedimos a la evaluación y revisión de la oferta técnica para validar que los oferentes cumplieran con la documentación requerida en el pliego de condiciones, la misma dio como resultado que algunos estaban incompletos, por lo que se les requirió que dentro del tiempo establecido, subsanaran los mismos.

- La empresa **Compañía de Transporte H&P, S.R.L** no legalizó por la Procuraduría la Declaración Jurada de la Ley 340-06, artículo 14. Esta solicitud se hizo en la etapa de subsanaciones.



### CRITERIOS DE EVALUACIÓN SOBRE A

Una vez concluidas las subsanaciones, procedimos a evaluar los oferentes en tomando como referencia los parámetros establecidos en el Pliego de Condiciones.

CRITERIOS A EVALUAR	PUNTUACIÓN
<b>OFERTA TÉCNICA</b>	
Personal propuesto Calificado	10 pts
Condición de los Autobuses	20 pts
Póliza de Seguros	20 pts
Capacidad Financiera	10 pts
<b>TOTAL OFERTA TÉCNICA</b>	<b>60 pts</b>

**Personal Propuesto Calificado:** se verificarán la competencia y experiencia necesaria para realizar las actividades del servicio.

- **Compañía de Transporte H&P, S.R.L** solo presento 7 choferes, de los cuales (1) no tenía las pruebas de laboratorio solicitadas. La cantidad de choferes requerido es de 15 ya que esas son las cantidades de autobuses establecidas.
- **Transporte Leopardo, S.R.L** presento la cantidad de choferes requeridas y todos cumplían con los requisitos solicitados
- **Pérez Autobuses, S.R.L** presento 14 choferes, (1) no tenía las pruebas de laboratorio solicitadas.
- **Dilo Group, S.R.L.** presento la cantidad de choferes requeridas y todos cumplían con los requisitos solicitados.

**Condición de Autobuses:** características físicas, mecánicas y tecnológicas que componen el estado de los vehículos.

- **Compañía de Transporte H&P, S.R.L** presentaron las matriculas de (5) autobuses. Las inspecciones de los mismos evidenciaron que están buenas condiciones, con algunas evidencias del uso, y ligeros daños en la carrocería.
- **Transporte Leopardo, S.R.L** presentaron (14) autobuses los cuales evidencian que están en **muy buenas** condiciones, el pliego establece que deben ser propietarios de todos los autobuses presentados y ellos solo (8) están a nombre la empresa o sus propietarios.
- **Pérez Autobuses, S.R.L** solo presentaron (9) autobuses y de esos solo (4) están a nombre de la empresa. Los mismos están en **muy buenas** condiciones.


- **Dilo Group, S.R.L** presentaron matriculas de (17) autobuses los cuales evidencian que están en **muy buenas** condiciones y de los mismos (14) están a nombre de la empresa o sus propietarios

**Póliza de Seguros:** Se evaluará la cobertura atendiendo a que cubra en mayor o menor grado los daños a la propiedad ajena, responsabilidad civil frente a terceros, responsabilidad a pasajeros, fianza judicial y responsabilidad civil en exceso.

Mayor cobertura	20 pts
Menor cobertura	10 pts

**VER INFORME ANEXO de JEHS, CORREDURIA Y GESTION DE SEGUROS, S.R.L.**

La Compañía de Transporte H&P, S.R.L no presento la póliza de seguros donde detalla la cobertura que tienen sus autobuses. Esa solicitud se le hizo dentro de los documentos que tenían que subsanar y no lo hicieron. Solo presentaron dos carnets de Seguros Banreservas que cubren RD\$1,000.000.00 en daños a terceros y dos carnets de Seguros Atlántica sin especificación alguna.

**Capacidad Financiera**

Se evaluará la capacidad financiera del oferente de acuerdo a los siguientes parámetros.

Parámetro	Puntaje
Índice de solvencia mayor a 1	5 puntos
Razón de endeudamiento igual o menor a 3	5 puntos
Total	10 Puntos

- **Si el oferente no cumple con ninguno de los parámetros obtiene un 0**
- **El oferente que no cumpla con al menos uno de los p parámetros queda descalificado**
- **VER INFORME ANEXO CON EL ANALISIS FINANCIERO DE CADA OFERENTE**



**CUADRO COMPARATIVO OFERTA TÉCNICA**

OFERENTE	PERSONAL PROPUESTO CALIFICADO (10 PUNTOS)	CONDICION DE LOS AUTOBUSES (20 PUNTOS)	POLIZA DE SEGUROS (20 PUNTOS)	CAPACIDAD FINANCIERA (10 PUNTOS)	TOTAL (60 PTOS)
DILO GROUP, S.R.L	10	18.62	20	10	58.62
PEREZ AUTOBUSES, S.R.L.	9.33	5.32	10	0	24.65
COMPAÑIA DE TRANSPORTE H&P, S.R.L	4.67	6.65	5	0	16.32
TRANSPORTE LEOPARDO, S.R.L	10	10.64	18	5	43.64

**Recomendaciones Finales:**

Concluidos los análisis de la Oferta Técnica, y considerando las puntuaciones obtenidas por los oferentes recomendamos que todos pasen a la próxima etapa, la apertura del sobre B.

**Atentamente**

Sin otro particular,



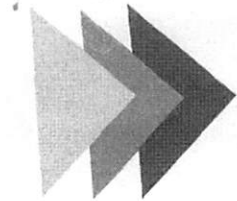
Sarah Taveras  
**Directora.**  
 Servicios Generales

Ulises Donald  
**Abogado**  
 Consultoría Jurídica



Ana De Los Santos  
**Contadora**  
 Depto. de Compras





**JEHS**

CORREDURÍA Y GESTIÓN DE SEGUROS, S.R.L.

20 de agosto de 2021

Señores  
**Ministerio de Agricultura**  
Jardines del Norte  
Ciudad

**Atención: Sr. Gustavo Gómez / Director Administrativo**

Referencia: Pólizas Transportistas

Estimados Señores:

Con respecto a las pólizas y/o certificaciones que nos fueron enviadas para revisarlas y externarles nuestra opinión sobre las mismas, tenemos a bien comentarles que, las pólizas recibidas corresponden a los siguientes ofertantes:

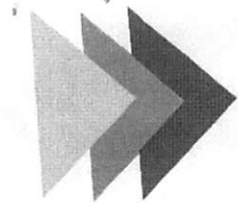
- *Pérez Autobús SRL*
- *Transporte Leopardo Tour*
- *Dilo Group SRL*

Con respecto a estos contratos pólizas, adjunto tenemos a bien incluirles un cuadro comparativo que hemos preparado para que resulte fácil la comparación de las condiciones. Como podrán ver las condiciones y límites asegurados en lo que respeta a daños a terceros, incluyendo pasajeros, en las pólizas de vehículos, son iguales en las tres empresas.

Sin embargo, todas cuentan con pólizas de Responsabilidad Civil Exceso Vehículos en las cuales sí tienes diferencias, resultando **la póliza de Pérez Autobús SRL la más baja** con un límite asegurado de RD\$15,000,000. -

Por otro lado, **la póliza de Exceso de Dilo Group es la que tiene el límite asegurado más elevado** y, adicionalmente está contratada en dólares, lo que ayuda a mantener un valor adecuado en caso de diferencias importantes en la tasa de cambio. Según los documentos presentados tienen una póliza de Exceso con un monto asegurado de US\$950,000, que representan aproximadamente RD\$50,000,000 en estos momentos.

.../



**JEHS**

CORREDURÍA Y GESTIÓN DE SEGUROS, S.R.L.

Señores  
**Ministerio de Agricultura**  
20 de agosto de 2021  
Página 2

Quedamos a su disposición para cualquier comentario o aclaración adicional que consideren oportuno, mientras aprovechamos para saludarles.

Atentamente,

José Agustín Cepeda  
VP Operaciones



oe

**ANALISIS FINANCIERO UTILIZADO PARA MEDIR LA GESTION Y SOLIDEZ FINANCIERA DE LA EMPRESA**

ENTIDAD **DILO GROUP**

**Razones**

ACTIVIDAD COMERCIAL **SERVICIO DE TRANSPORTE**

**2020 2019**

**BALANCE GENERAL**

<b>2020.00</b>	<b>2019</b>
----------------	-------------

**Estructura Vertical**

<b>ACTIVOS</b>		
<b>Circulantes</b>		
Disponibilidades	258,721.00	-
Inversiones Corto Plazo	-	-
Cuenta Cobrar (Netas)	-	-
Inventarios	-	-
Gastos Pag. Por Anticipado	-	-
Total Circulantes	258,721.00	-
<b>Activos Fijos (Netos)</b>	54,013,315.50	-
Inversiones Largo Plazo	-	-
Otros Activos	-	-
Total Activos no Circ	54,013,315.50	-
<b>Total activos</b>	<b>54,272,036.50</b>	<b>-</b>
<b>PASIVOS Y PATRIMONIO</b>		
<b>PASIVOS</b>		
<b>Circulantes</b>		
Sobregiros Bancarios	-	-
Préstamos Corto plazo	-	-
Acumulaciones por Pagar	13,258.00	-
Total circulantes	13,258.00	-
<b>Pasivo a largo plazo</b>		
Préstamos Bancarios	-	-
Obligaciones por Pagar	-	-
Otros Pasivos	-	-
Total Pasivos Largo Plazo	-	-
<b>Total Pasivos</b>	<b>13,258.00</b>	<b>-</b>
<b>PATRIMONIO</b>		
Capital en Circulación	100,000.00	-
Reservas de Capital	-	-
Resultados Acumulados	54,158,778.50	-
Total Patrimonio	54,258,778.50	-
<b>Total Pasivos y Patrimonio</b>	<b>54,272,036.50</b>	<b>-</b>

<b>2020</b>	<b>2019</b>
0.5%	#,DIV/0!
0.0%	#,DIV/0!
0.0%	#,DIV/0!
#,REF!	#,DIV/0!
0.0%	#,DIV/0!
0.5%	#,DIV/0!
99.5%	#,DIV/0!
0.0%	#,DIV/0!
0.0%	#,DIV/0!
99.5%	#,DIV/0!
100.0%	#,DIV/0!
0.0%	#,DIV/0!
0.0%	#,DIV/0!
0.0%	#,DIV/0!
0.0%	#,DIV/0!
0.0%	#,DIV/0!
0.0%	#,DIV/0!
0.0%	#,DIV/0!
0.0%	#,DIV/0!
0.0%	#,DIV/0!
0.2%	#,DIV/0!
0.0%	#,DIV/0!
99.8%	#,DIV/0!
100.0%	#,DIV/0!
100.0%	#,DIV/0!

**Liquidez**

Razón Circulante (En RD\$)	19.51	#,DIV/0!
Prueba Acida (En RD\$)	19.51	#,DIV/0!
Liquidez Inmediata (En RD\$)	19.51	#,DIV/0!
Capital Trabajo (En RD\$)	245,463	-
Dias Promedio Cobros	#,DIV/0!	#,DIV/0!
Dias Promedio de Ventas	#,DIV/0!	#,DIV/0!
Dias Realizacion Inventario	#,DIV/0!	#,DIV/0!

**Apalancamiento**

Deuda / Activo Total	0.0%	#,DIV/0!
Deuda lagro plazo /Capital	0.0%	#,DIV/0!
Costo de las obligaciones	#,DIV/0!	#,DIV/0!
Capital / Activo Total	100.0%	#,DIV/0!
Capital / Pasivo Total	409253.1%	#,DIV/0!
Endeudamiento=Total pasivo/patrimonio	0.0%	#,DIV/0!

**Eficiencia operativa**

Rotación Cuentas cobrar (Veces)	#,DIV/0!	#,DIV/0!
Rotación Inventarios (Veces)	#,DIV/0!	#,DIV/0!
Rotación activos Fijos (Veces)	0.19	#,DIV/0!
Rotacion Activos Totales (Veces)	0.19	#,DIV/0!
Retorno sobre Activos Totales	23035.2%	#,DIV/0!
Retorno sobre Activos Fijos	5.7%	#,DIV/0!

**Rentabilidad**

Utilidad (Perdida) Neta	3,054,004	-
Margen utilidad neta	29.7%	#,DIV/0!
Margen utilidad neta	29.7%	#,DIV/0!
Margen utilidad bruta	75.0%	#,DIV/0!
Retorno sobre capital pagado	3054.00%	#,DIV/0!
Retorno sobre patrimonio	5.63%	#,DIV/0!
Retorno sobre Capital y Reservas	3054.00%	#,DIV/0!
Capacidad de pago	#,DIV/0!	#,DIV/0!

**Opinion del Auditor**

Sin salvedad		
Con salvedad		
Adversa		
Negacion de Opinión		

**Estados de Resultados Comercial**

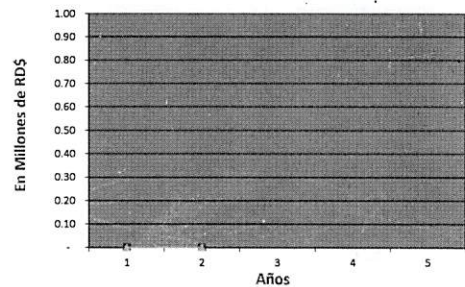
Ventas	10,285,871.00	-
Costos de Ventas	2,599,924.87	-
Utilidad Bruta	7,715,946.13	-
<b>OTROS INGRESOS</b>		
Gastos Operacionales		
De Ventas	4,538,005.85	-
Generales y Admvs	-	-
Depreciacion	-	-
Financieros	123,936.00	-
<b>Utilidad Operacional</b>	<b>3,054,004.28</b>	<b>-</b>
Otros Ingresos	-	-
Otros Gastos no Operacionales	-	-
<b>Utilidad antes de Impuesto</b>	<b>3,054,004.28</b>	<b>-</b>
Impuesto sobre la Renta	-	-
<b>Utilidad (Perdida) Neta</b>	<b>3,054,004.28</b>	<b>-</b>

<b>2019</b>	<b>2018</b>
100.0%	#,DIV/0!
25.0%	#,DIV/0!
75.0%	#,DIV/0!
44.1%	#,DIV/0!
0.0%	#,DIV/0!
0.0%	#,DIV/0!
1.2%	#,DIV/0!
29.7%	#,DIV/0!
0.0%	#,DIV/0!
0.0%	#,DIV/0!
29.7%	#,DIV/0!
0.0%	#,DIV/0!
29.7%	#,DIV/0!

En caso de que la opinion no sea Sin Salvedad indicar en detalle en que consiste

**NINGUN COMENTARIO**

Activos- Ventas - Utilidades



**De Servicios**

<b>Ingresos</b>		
Ingresos por servicios	-	-
Otros ingresos	-	-
<b>Total Ingresos</b>	<b>-</b>	<b>-</b>
<b>Cotos y Gastos</b>		
Gastos Generales	-	-
Gastos Financieros	-	-
Depreciacion y Amortización	-	-
Otros Gastos	-	-
<b>Total Costos y Gastos</b>	<b>-</b>	<b>-</b>
<b>Utilidad (Perdida) ante Impuestos</b>	<b>-</b>	<b>-</b>
Impuestos sobre el Ingreso	-	-
<b>Utilidad (Perdida) Neta</b>	<b>-</b>	<b>-</b>

#,DIV/0!	#,DIV/0!
#,DIV/0!	#,DIV/0!
#,DIV/0!	#,DIV/0!
#,DIV/0!	#,DIV/0!
#,DIV/0!	#,DIV/0!
#,DIV/0!	#,DIV/0!
#,DIV/0!	#,DIV/0!
#,DIV/0!	#,DIV/0!
#,DIV/0!	#,DIV/0!
#,DIV/0!	#,DIV/0!
#,DIV/0!	#,DIV/0!
#,DIV/0!	#,DIV/0!
#,DIV/0!	#,DIV/0!

**COMENTARIO SOBRE LA SITUACION FINANCIERA DE LA EMPRESA**

Ventas	-	-
Utilidad Neta	-	-
Activos	-	-

AC

**ANALISIS FINANCIERO UTILIZADO PARA MEDIR LA GESTION Y SOLIDEZ FINANCIERA DE LA EMPRESA**

ENTIDAD **PEREZ AUTOBUS, SRL**

**Razones**

ACTIVIDAD COMERCIAL **SERVICIO DE TRANSPORTE**

**2020 2019**

**BALANCE GENERAL**

**2,020.00 2648**

**Estructura Vertical**

	2020	2019		2020	2019
<b>ACTIVOS</b>					
<b>Circulantes</b>					
Disponibilidades	1,463,650.00	-	2.5%	#,DIV/0!	
Inversiones Corto Plazo	-	-	0.0%	#,DIV/0!	
Cuenta Cobrar (Netas)	4,034,016.00	-	6.8%	#,DIV/0!	
Inventarios	1,358,101.00	-	2.3%	#,DIV/0!	
Gastos Pag. Por Anticipado	11,753.00	-	0.0%	#,DIV/0!	
Total Circulantes	6,867,520.00	-	11.5%	#,DIV/0!	
<b>Activos Fijos (Netos)</b>	52,567,119.00	-	88.0%	#,DIV/0!	
Inversiones Largo Plazo	151,000.00	-	0.3%	#,DIV/0!	
Otros Activos	116,603.00	-	0.2%	#,DIV/0!	
Total Activos no Circ	52,834,722.00	-	88.5%	#,DIV/0!	
Total activos	59,702,242.00	-	100.0%	#,DIV/0!	
<b>PASIVOS Y PATRIMONIO</b>					
<b>PASIVOS</b>					
<b>Circulantes</b>					
Sobregiros Bancarios	-	-	0.0%	#,DIV/0!	
Préstamos Corto plazo	10,844,000.00	-	18.2%	#,DIV/0!	
Acumulaciones por Pagar	851,221.00	-	1.1%	#,DIV/0!	
Total circulantes	11,495,221.00	-	19.3%	#,DIV/0!	
<b>Pasivo a largo plazo</b>	43,423,067.00	-	72.7%	#,DIV/0!	
Préstamos Bancarios	-	-	0.0%	#,DIV/0!	
Obligaciones por Pagar	-	-	0.0%	#,DIV/0!	
Otros Pasivos	-	-	0.0%	#,DIV/0!	
Total Pasivos Largo Plazo	43,423,067.00	-	72.7%	#,DIV/0!	
Total Pasivos	54,918,288.00	-	92.0%	#,DIV/0!	
<b>PATRIMONIO</b>					
Capital en Circulación	500,000.00	-	0.8%	#,DIV/0!	
Reservas de Capital	-	-	0.0%	#,DIV/0!	
Resultados Acumulados	4,283,954.00	-	7.2%	#,DIV/0!	
Total Patrimonio	4,783,954.00	-	8.0%	#,DIV/0!	
Total Pasivos y Patrimonio	59,702,242.00	-	100.0%	#,DIV/0!	

**Líquidez**

Razón Circulante (En RDS)	0.60	#,DIV/0!
Prueba Acida (En RDS)	0.48	#,DIV/0!
Líquidez Inmediata (En RDS)	0.13	#,DIV/0!
Capital Trabajo (En RDS)	(4,627,701)	-
Días Promedio Cobros	35	#,DIV/0!
Días Promedio de Ventas	17	#,DIV/0!
Días Realización Inventario	52	#,DIV/0!

**Apalancamiento**

Deuda / Activo Total	92.0%	#,DIV/0!
Deuda largo plazo /Capital	907.7%	#,DIV/0!
Costo de las obligaciones	6.4%	#,DIV/0!
Capital / Activo Total	8.0%	#,DIV/0!
Capital / Pasivo Total	8.7%	#,DIV/0!
Endeudamiento=Total pasivo/patrimonio	11.5%	

**Eficiencia operativa**

Rotación Cuentas cobrar (Veces)	10.33	#,DIV/0!
Rotación Inventarios (Veces)	21.28	#,DIV/0!
Rotación activos Fijos (Veces)	0.79	#,DIV/0!
Rotación Activos Totales (Veces)	0.70	#,DIV/0!
Retorno sobre Activos Totales	2.7%	#,DIV/0!
Retorno sobre Activos Fijos	2.8%	#,DIV/0!

**Rentabilidad**

Utilidad (Perdida) Neta	1,472,398	
Margen utilidad neta	3.5%	#,DIV/0!
Margen utilidad neta	3.5%	#,DIV/0!
Margen utilidad bruta	30.7%	#,DIV/0!
Retorno sobre capital pagado	294.48%	#,DIV/0!
Retorno sobre patrimonio	30.78%	#,DIV/0!
Retorno sobre Capital y Reservas	294.48%	#,DIV/0!
Capacidad de pago	16.16%	#,DIV/0!

**Opinion del Auditor**

Sin salvedad		
Con salvedad		
Adversa		
Negacion de Opinion		

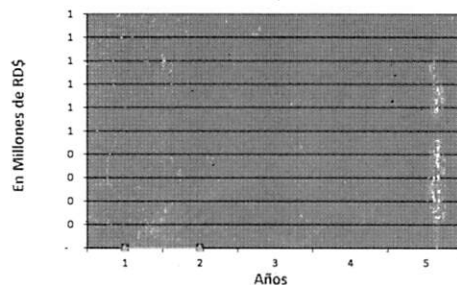
**Estados de Resultados Comercial**

	2019	2018		2019	2018
Ventas	41,684,118	-	100.0%	#,DIV/0!	
Costos de Ventas	28,902,309	-	69.3%	#,DIV/0!	
Utilidad Bruta	12,781,809	-	30.7%	#,DIV/0!	
<b>Gastos Operacionales</b>					
De Ventas	7,265,875	-	17.4%	#,DIV/0!	
Generales y Admvs	-	-	0.0%	#,DIV/0!	
Depreciacion	-	-	0.0%	#,DIV/0!	
Financieros	3,495,251	-	8.4%	#,DIV/0!	
Utilidad Operacional	2,020,683	-	4.8%	#,DIV/0!	
Otros Ingresos	-	-	0.0%	#,DIV/0!	
Otros Gastos no Operacionales	-	-	0.0%	#,DIV/0!	
Utilidad antes de Impuesto	2,020,683	-	4.8%	#,DIV/0!	
Impuesto sobre la Renta	(548,285)	-	-1.3%	#,DIV/0!	
Utilidad (Perdida) Neta	1,472,398	-	3.5%	#,DIV/0!	

En caso de que la opinion no sea Sin Salvedad indicar en detalle en que consiste

NINGUN COMENTARIO

Activos- Ventas - Utilidades



**COMENTARIO SOBRE LA SITUACION FINANCIERA DE LA EMPRESA**

**De Servicios**

<b>Ingresos</b>					
Ingresos por servicios	-	-	#,DIV/0!	#,DIV/0!	
Otros ingresos	-	-	#,DIV/0!	#,DIV/0!	
Total Ingresos	-	-	#,DIV/0!	#,DIV/0!	
<b>Costos y Gastos</b>					
Gastos Generales	-	-	#,DIV/0!	#,DIV/0!	
Gastos Financieros	-	-	#,DIV/0!	#,DIV/0!	
Depreciacion y Amortización	-	-	#,DIV/0!	#,DIV/0!	
Otros Gastos	-	-	#,DIV/0!	#,DIV/0!	
Total Costos y Gastos	-	-	#,DIV/0!	#,DIV/0!	
Utilidad ( Pérdida) ante Impuesto	-	-	#,DIV/0!	#,DIV/0!	
Impuesto sobre la Renta	-	-	#,DIV/0!	#,DIV/0!	
Utilidad ( Pérdida) Neta	-	-	#,DIV/0!	#,DIV/0!	
Ventas	0	-			
Utilidad Neta	-	-			
Activos	-	-			



AC

**ANALISIS FINANCIERO UTILIZADO PARA MEDIR LA GESTION Y SOLIDEZ FINANCIERA DE LA EMPRESA**

ENTIDAD **H & P**

**Razones**

ACTIVIDAD COMERCIAL **SERVICIO DE TRANSPORTE**

2020 2019

**BALANCE GENERAL**

	2020.00	2019
<b>ACTIVOS</b>		
<b>Circulantes</b>		
Disponibilidades	1,125,360.00	-
Inversiones Corto Plazo	250,980.00	-
Cuenta Cobrar (Netas)	-	-
Inventarios	-	-
Gastos Pag. Por Anticipado	-	-
Total Circulantes	1,376,340.00	-
<b>Activos Fijos (Netos)</b>	16,451,379.00	-
Inversiones Largo Plazo	-	-
Otros Activos	-	-
Total Activos no Circ	16,451,379	-
<b>Total activos</b>	17,827,719	-

**Estructura Vertical**

	2020	2019
	6.3%	#DIV/0!
	1.4%	#DIV/0!
	0.0%	#DIV/0!
	0.0%	#DIV/0!
	0.0%	#DIV/0!
	7.7%	#DIV/0!
	92.3%	#DIV/0!
	0.0%	#DIV/0!
	0.0%	#DIV/0!
	92.3%	#DIV/0!
	100.0%	#DIV/0!

**PASIVOS Y PATRIMONIO**

	2020	2019
<b>PASIVOS</b>		
<b>Circulantes</b>		
Sobregiros Bancarios	-	-
Préstamos Corto Plazo	17,521,000	-
Acumulaciones por Pagar	350,774	-
Total circulantes	17,871,774	-
<b>Pasivo a largo plazo</b>	28,114,063	-
Préstamos Bancarios	-	-
Obligaciones por Pagar	-	-
Otros Pasivos	-	-
Total Pasivos Largo Plazo	28,114,063	-
<b>Total Pasivos</b>	45,985,837	-

	0.0%	#DIV/0!
	98.3%	#DIV/0!
	2.0%	#DIV/0!
	100.2%	#DIV/0!
	157.7%	#DIV/0!
	0.0%	#DIV/0!
	0.0%	#DIV/0!
	157.7%	#DIV/0!
	257.9%	#DIV/0!

	2020	2019
<b>PATRIMONIO</b>		
Capital en Circulación	2,000,000	-
Reservas de Capital	200,000	-
Resultados Acumulados	(30,358,118)	-
Total Patrimonio	(28,158,118)	-
<b>Total Pasivos y Patrimonio</b>	17,827,719	-

	11.2%	#DIV/0!
	1.1%	#DIV/0!
	-170.3%	#DIV/0!
	-157.9%	#DIV/0!
	100.0%	#DIV/0!

**Estados de Resultados Comercial**

	2020	2019
Ventas	5,422,517	-
Costos de Ventas	2,279,745	-
Utilidad Bruta	3,142,772	-
<b>Gastos Operacionales</b>		
De Ventas	-	-
Generales y Admvs	-	-
Depreciacion	3,172,736	-
Financieros	535,215	-
<b>Utilidad Operacional</b>	(565,179)	-
Otros Ingresos	-	-
Otros Gastos no Operacionales	-	-
<b>Utilidad antes de Impuesto</b>	(565,179)	-
Impuesto sobre la Renta	-	-
<b>Utilidad (Pérdida) Neta</b>	(565,179)	-

	100.0%	#DIV/0!
	42.0%	#DIV/0!
	58.0%	#DIV/0!
	0.0%	#DIV/0!
	0.0%	#DIV/0!
	58.5%	#DIV/0!
	9.9%	#DIV/0!
	-10.4%	#DIV/0!
	0.0%	#DIV/0!
	0.0%	#DIV/0!
	-10.4%	#DIV/0!
	0.0%	#DIV/0!
	-10.4%	#DIV/0!

**De Servicios**

	2020	2019
<b>Ingresos</b>		
Ingresos por servicios	-	-
Otros ingresos	-	-
<b>Total Ingresos</b>	-	-

	#DIV/0!	#DIV/0!
	#DIV/0!	#DIV/0!
	#DIV/0!	#DIV/0!

**Cotos y Gastos**

	2020	2019
<b>Gastos Generales</b>		
Gastos Financieros	-	-
Depreciacion y Amortización	-	-
Otros Gastos	-	-
<b>Total Costos y Gastos</b>	-	-

	#DIV/0!	#DIV/0!
	#DIV/0!	#DIV/0!
	#DIV/0!	#DIV/0!
	#DIV/0!	#DIV/0!

Utilidad (Pérdida) ante Impuesto	-	-
Impuesto sobre la Renta	-	-
<b>Utilidad (Pérdida) Neta</b>	-	-

	#DIV/0!	#DIV/0!
	#DIV/0!	#DIV/0!
	#DIV/0!	#DIV/0!

Ventas	0	-
Utilidad Neta	-	-
Activos	-	-

**Liquidez**

Razón Circulante (En RD\$)	0.08	#DIV/0!
Prueba Acida (En RD\$)	0.08	#DIV/0!
Liquidez Inmediata (En RD\$)	0.08	#DIV/0!
Capital Trabajo (En RD\$)	(16,495,434)	-
Dias Promedio Cobros	#DIV/0!	#DIV/0!
Dias Promedio de Ventas	#DIV/0!	#DIV/0!
Dias Realizacion Inventario	#DIV/0!	#DIV/0!

**Apalancamiento**

Deuda / Activo Total	257.9%	#DIV/0!
Deuda legro plazo /Capital	-99.8%	#DIV/0!
Costo de las obligaciones	1.2%	#DIV/0!
Capital / Activo Total	-157.9%	#DIV/0!
Capital / Pasivo Total	-61.2%	#DIV/0!
Endeudamiento=Total pasivo/patrimonio	-1.6%	#DIV/0!

**Eficiencia operativa**

Rotación Cuentas cobrar (Veces)	#DIV/0!	#DIV/0!
Rotación Inventarios (Veces)	#DIV/0!	#DIV/0!
Rotación activos Fijos (Veces)	0.33	#DIV/0!
Rotacion Activos Totales (Veces)	0.30	#DIV/0!
Retorno sobre Activos Totales	-1.2%	#DIV/0!
Retorno sobre Activos Fijos	-3.4%	#DIV/0!

**Rentabilidad**

Utilidad (Pérdida) Neta	(565,179)	-
Margen utilidad neta	-10.4%	#DIV/0!
Margen utilidad neta	-10.4%	#DIV/0!
Margen utilidad bruta	58.0%	#DIV/0!
Retorno sobre capital pagado	-28.26%	#DIV/0!
Retorno sobre patrimonio	2.01%	#DIV/0!
Retorno sobre Capital y Reservas	-25.69%	#DIV/0!
Capacidad de pago	6.89%	#DIV/0!

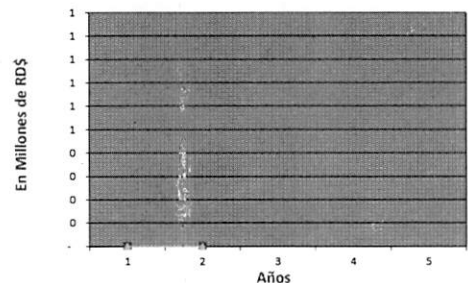
**Opinion del Auditor**

Sin salvedad		
Con salvedad		
Adversa		
Negacion de Opinión		

En caso de que la opinion no sea Sin Salvedad indicar en detalle en que consiste

**NINGUN COMENTARIO**

Activos- Ventas - Utilidades



**COMENTARIO SOBRE LA SITUACION FINANCIERA DE LA EMPRESA**

10/10/10

10/10/10

10/10/10

10/10/10

10/10/10

10/10/10

10/10/10

10/10/10

10/10/10

10/10/10

10/10/10

10/10/10

10/10/10

10/10/10

10/10/10

10/10/10

OC

**ANALISIS FINANCIERO UTILIZADO PARA MEDIR LA GESTION Y SOLIDEZ FINANCIERA DE LA EMPRESA**

ENTIDAD **TRANSPORTE LEOPARDO**

**Razones**

ACTIVIDAD COMERCIAL **SERVICIO DE TRANSPORTE**

2020 2019

**BALANCE GENERAL**

	2,020.00	2019
<b>ACTIVOS</b>		
<b>Circulantes</b>		
Disponibilidades	18,920.71	-
Inversiones Corto Plazo	16,003,545.13	-
Cuenta Cobrar (Netas)	-	-
Inventarios	-	-
Gastos Pag. Por Anticipado	-	-
Total Circulantes	16,022,465.84	-
<b>Activos Fijos (Netos)</b>	46,735,084.44	-
Inversiones Largo Plazo	-	-
Otros Activos	-	-
Total Activos no Circ.	46,735,084.44	-
<b>Total activos</b>	62,757,550.28	-

**Estructura Vertical**

	2020	2019
	0.0%	#DIV/0!
	25.5%	#DIV/0!
	0.0%	#DIV/0!
	0.0%	#DIV/0!
	0.0%	#DIV/0!
	0.0%	#DIV/0!
	25.5%	#DIV/0!

**PASIVOS Y PATRIMONIO**

	2,020.00	2019
<b>PASIVOS</b>		
<b>Circulantes</b>		
Sobregiros Bancarios	-	-
Préstamos Corto plazo	2,555,662.29	-
Acumulaciones por Pagar	4,000,000.00	-
Total circulantes	6,555,662.29	-
<b>Pasivo a largo plazo</b>		
Préstamos Bancarios	52,177,281.71	-
Obligaciones por Pagar	-	-
Otros Pasivos	-	-
Total Pasivos Largo Plazo	52,177,281.71	-
<b>Total Pasivos</b>	58,732,944.00	-

	0.0%	#DIV/0!
	4.1%	#DIV/0!
	6.4%	#DIV/0!
	10.4%	#DIV/0!

	83.1%	#DIV/0!
	0.0%	#DIV/0!
	0.0%	#DIV/0!
	83.1%	#DIV/0!

	2,020.00	2019
<b>PATRIMONIO</b>		
Capital en Circulación	500,000.00	-
Reservas de Capital	50,000.00	-
Resultados Acumulados	3,474,606.28	-
Total Patrimonio	4,024,606.28	-
<b>Total Pasivos y Patrimonio</b>	62,757,550.28	-

	0.8%	#DIV/0!
	0.1%	#DIV/0!
	5.5%	#DIV/0!
	6.4%	#DIV/0!

**Estados de Resultados Comercial**

	2019	2018
Ventas	22,951,748	-
Costos de Ventas	4,138,743	-
Utilidad Bruta	18,813,005	-
<b>Gastos Operacionales</b>		
De Ventas	16,373,319	-
Generales y Admivos	-	-
Depreciacion	-	-
Financieros	-	-
Utilidad Operacional	2,439,688	-
Otros Ingresos	-	-
Otros Gastos no Operacionales	-	-
Utilidad antes de Impuesto	2,439,688	-
Impuesto sobre la Renta	-	-
Utilidad (Pérdida) Neta	2,439,688	-

	100.0%	#DIV/0!
	18.0%	#DIV/0!
	82.0%	#DIV/0!

	71.3%	#DIV/0!
	0.0%	#DIV/0!
	0.0%	#DIV/0!
	0.0%	#DIV/0!

	10.6%	#DIV/0!
--	-------	---------

	0.0%	#DIV/0!
	0.0%	#DIV/0!

	10.6%	#DIV/0!
	0.0%	#DIV/0!

	10.6%	#DIV/0!
--	-------	---------

	2019	2018
<b>De Servicios</b>		
Ingresos		
Ingresos por servicios	-	-
Otros ingresos	-	-
Total Ingresos	-	-

	#DIV/0!	#DIV/0!
	#DIV/0!	#DIV/0!
	#DIV/0!	#DIV/0!

	2019	2018
<b>Cotos y Gastos</b>		
Gastos Generales	-	-
Gastos Financieros	-	-
Depreciacion y Amortización	-	-
Otros Gastos	-	-
Total Costos y Gastos	-	-

	#DIV/0!	#DIV/0!
	#DIV/0!	#DIV/0!
	#DIV/0!	#DIV/0!
	#DIV/0!	#DIV/0!

Utilidad (Pérdida) ante Impuestos	-	-
Impuesto	-	-
Utilidad (Pérdida) Neta	-	-

	#DIV/0!	#DIV/0!
	#DIV/0!	#DIV/0!
	#DIV/0!	#DIV/0!

Ventas	0	-
Utilidad Neta	-	-
Activos	-	-

**Liquidez**

Razon Circulante (En RUS)	2.44	#DIV/0!
Prueba Acida (En RDS)	2.44	#DIV/0!
Liquidez Inmediata (En RDS)	2.44	#DIV/0!
Capital Trabajo (En RDS)	9,466,804	-
Dias Promedio Cobros	#DIV/0!	#DIV/0!
Dias Promedio de Ventas	#DIV/0!	#DIV/0!
Dias Realizacion Inventario	#DIV/0!	#DIV/0!

**Apalancamiento**

Deuda / Activo Total	93.6%	#DIV/0!
Deuda lagro plazo /Capital	1296.5%	#DIV/0!
Costo de las obligaciones	0.0%	#DIV/0!
Capital / Activo Total	6.4%	#DIV/0!
Capital / Pasivo Total	6.9%	#DIV/0!
Endeudamiento=Total pasivo/patrimonio	14.6%	-

**Eficiencia operativa**

Rotación Cuentas cobrar (Veces)	#DIV/0!	#DIV/0!
Rotación Inventarios (Veces)	#DIV/0!	#DIV/0!
Rotación activos Fijos (Veces)	0.49	#DIV/0!
Rotacion Activos Totales (Veces)	0.37	#DIV/0!
Retorno sobre Activos Totales	4.2%	#DIV/0!
Retorno sobre Activos Fijos	5.2%	#DIV/0!

**Rentabilidad**

Utilidad (Perdida) Neta	2,439,688	-
Margen utilidad neta	10.6%	#DIV/0!
Margen utilidad neta	10.6%	#DIV/0!
Margen utilidad bruta	82.0%	#DIV/0!
Retorno sobre capital pagado	487.94%	#DIV/0!
Retorno sobre patrimonio	50.62%	#DIV/0!
Retorno sobre Capital y Reservas	443.58%	#DIV/0!
Capacidad de pago	4.46%	#DIV/0!

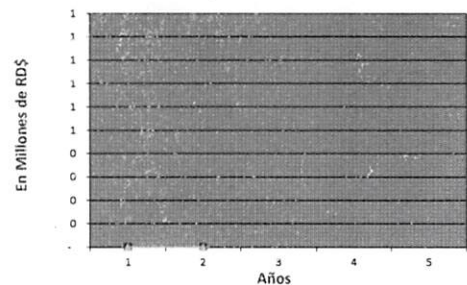
**Opinion del Auditor**

Sin salvedad	
Con salvedad	
Adversa	
Negacion de Opinion	

En caso de que la opinion no sea Sin Salvedad indicar en detalle en que consiste

NINGUN COMENTARIO

Activos - Ventas - Utilidades



**COMENTARIO SOBRE LA SITUACION FINANCIERA DE LA EMPRESA**

# MINISTERIO DE AGRICULTURA

## COMPARACION CONDICIONES POLIZAS TRANSPORTISTAS

Cobertura	Pérez Autobus SRL	Transporte Leopardo Tour	Dilo Group SRL
Daños a la Propiedad Ajena	1,000,000.00	1,000,000.00	1,000,000.00
Lesiones o Muerte a una Persona o Pasajero	1,000,000.00	1,000,000.00	1,000,000.00
Lesiones o Muerte a más de una Persona o Pasajero	2,000,000.00	2,000,000.00	2,000,000.00
Fianza Judicial	1,000,000.00	1,000,000.00	1,000,000.00
Riesgos del Conductor	50,000.00	50,000.00	50,000.00
Centro Del Automovilista	Incluido	Incluido	Incluido
Responsabilidad Civil Exceso Vehículos	15,000,000.00	48,000,000.00	50,000,000.00
Compañía Aseguradora	<b>Angloamericana de Seguros</b>		

### NOTAS:

En base a las informaciones contenidas en los documentos revisados podemos concluir que la clasificación de estas pólizas en base a nuestra experiencia seria como sigue:

- 1.- Dilo Group SRL
- 2.- Transporte Leopardo Tours
- 3.- Pérez Autobús SRL