

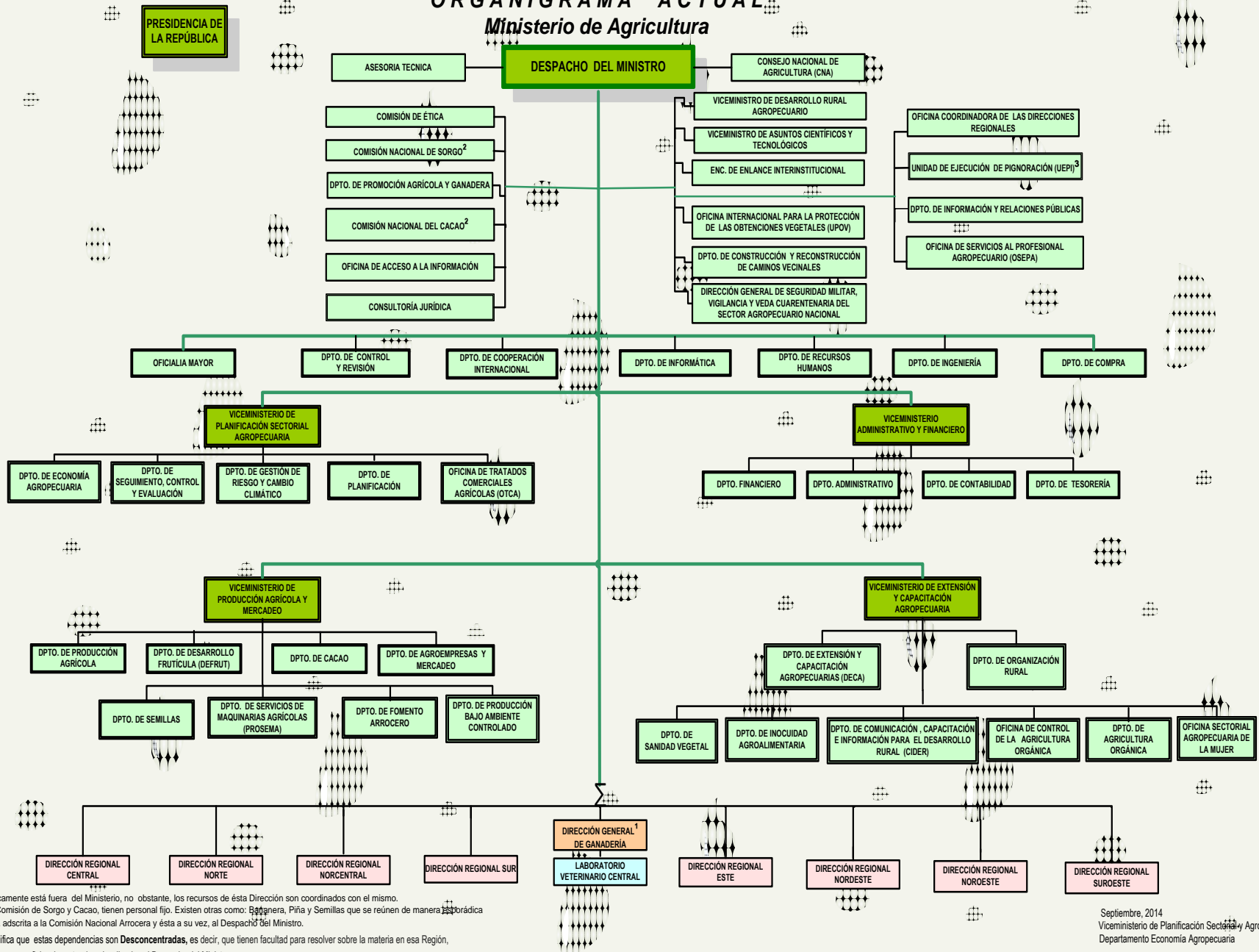
- 1.- Físicamente está fuera del Ministerio, no obstante, los recursos de ésta Dirección son coordinados con el mismo.
- 2.- La Comisión de Sorgo y Cacao, tienen personal fijo. Existen otras como: Bananera, Piña y Semillas que se reúnen de manera esporádica
- 3.- Está adscrita a la Comisión Nacional Arrocera y ésta a su vez, al Despacho del Ministro.
- 4.- Funciona como Departamento, aunque por resolución es una División

Σ: Significa que estas dependencias son **Desconcentradas**, es decir, que tienen facultad para resolver sobre la materia en esa Región, para mayor eficiencia, estando subordinadas al Despacho del Ministro.

RESUMEN

ORGANIGRAMA ACTUAL

Ministerio de Agricultura



1- Físicamente está fuera del Ministerio, no obstante, los recursos de ésta Dirección son coordinados con el mismo.
 2- La Comisión de Sorgo y Cacao, tienen personal fijo. Existen otras como: Batanera, Piña y Semillas que se reúnen de manera esporádica.
 3- Está adscrita a la Comisión Nacional Arrocera y ésta a su vez, al Despacho del Ministro.
 ∑ : Significa que estas dependencias son **Desconcentradas**, es decir, que tienen facultad para resolver sobre la materia en esa Región, para mayor eficiencia, estando subordinadas al Despacho del Ministro.